

# ARTS D'ORIENT & ART PRÉCOLOMBIEN PROVENANT DE LA COLLECTION G. WENZINER

Mardi 15 novembre 2016 - 19h

7 Rond-Point  
des Champs-Élysées  
75008 Paris



# ARTCURIAL



# ARTS D'ORIENT & ART PRÉCOLOMBIEN PROVENANT DE LA COLLECTION G. WENZINER

Mardi 15 novembre 2016 - 19h

7 Rond-Point  
des Champs-Élysées  
75008 Paris



détail du lot n° 30, Statuette masculine en bronze, art hellénistique, 3<sup>e</sup> siècle av. J.C. - p. 33

# ARTS D'ORIENT

vente n°3052



François Tajan



Mathilde Neuve-Eglise

## EXPOSITIONS PUBLIQUES

Téléphone pendant l'exposition  
Tél. : +33 (0)1 42 99 20 75

**Jeudi 10 novembre**  
11h-19h

**Vendredi 11 novembre**  
11h-19h

**Samedi 12 novembre**  
11h-18h

**Lundi 14 novembre**  
11h-19h

## VENTE

**Mardi 15 novembre 2016 - 19h**

**Commissaire-Preneur**  
François Tajan

**Spécialiste**  
Mathilde Neuve-Eglise  
Tél. : +33 (0)1 42 99 20 75  
mneuveeglise@artcurial.com

**Informations**  
Ludovic Bussetti  
Tél. : +33 (0)1 42 99 20 75  
lbussetti@artcurial.com

Nous remercions Annie Kevorkian  
pour son amicale participation  
au catalogue

**Expert pour l'Art Précolombien**  
Monsieur Jacques Blazy,  
Mezcala Expertise  
Tél. : 33 (0)1 43 35 08 25

Catalogue en ligne :  
[www.artcurial.com](http://www.artcurial.com)

**Comptabilité vendeurs**  
Victoria Clément  
vclement@artcurial.com  
Tél. : +33 (0)1 42 99 20 45

**Comptabilité acheteurs**  
Claire Morel  
cmorel@artcurial.com  
Tél. : +33 (0)1 42 99 17 00

**Transport et douane**  
Robin Sanderson  
Tél. : +33 (0)1 42 99 16 57  
rsanderson@artcurial.com

**Ordres d'achat,  
enchères par téléphone :**  
Thomas Gisbert de Callac  
Tél. : +33 (0)1 42 99 20 51  
bids@artcurial.com

## ARTCURIAL Live Bid

Assistez en direct aux ventes  
aux enchères d'Artcurial et  
enchérissez comme si vous y étiez,  
c'est ce que vous offre le service  
Artcurial Live Bid.

Pour s'inscrire :  
[www.artcurial.com](http://www.artcurial.com)





détail du lot n° 82, porte à double vantail en bois laqué, Iran, 18<sup>e</sup> siècle - p. 66

# INDEX

vente n°3052

## ARCHÉOLOGIE

Lots 1 à 42

## ARTS DE L'ISLAM ET DE L'INDE

Lots 43 à 122

## ART PRÉCOLOMBIEN ANCIENNE COLLECTION GERMAINE WENZINER

Lots 123 à 154

Les verres, bronzes et céramiques de fouilles comportent généralement des accidents : l'état de conservation des pièces n'a pas été mentionné au catalogue sauf lorsque celles-ci sont exceptionnellement intactes et ne présentent pas de restaurations.

The condition of antiquities, early ceramics and glass is not guaranteed, since most of the pieces are commonly damaged. Necklaces are composed with ancient elements.

Embargo on importation of Persian/Iranian works of art to the U.S.A. Please note that there may be restrictions on importing certain items of Persian/Iranian origin into the United States of America.

Customers may enquire by the Islamic Department or on the US Department of the Treasury website.



détail du lot n° 7, tête de bovidé en bronze, art Elamite - p. 16





détail du lot n° 24, lampe à huile en bronze, art romain, 2<sup>e</sup> siècle, p. 30



détail du lot n° 19, lampe de suspension en bronze, art romain, 1<sup>er</sup>-2<sup>e</sup> siècle, p. 25

# *Archéologie*

Lots 1 à 42



détail du lot n° 42, «Princesse» de Bactriane, fin du 3<sup>e</sup> millénaire AV. J.C. - p. 41



détail du lot n° 6, Vase en or gravé,  
caspienne, début du 1<sup>er</sup> millénaire av. j.c.  
p. 14

Les verres, bronzes et céramiques de fouilles comportent généralement des accidents : l'état de conservation des pièces n'a pas été mentionné au catalogue sauf lorsque celles-ci sont exceptionnellement intactes et ne présentent pas de restaurations.

The condition of antiquities, early ceramics and glass is not guaranteed, since most of the pieces are commonly damaged.

Embargo on importation of Persian/Iranian works of art to the U.S.A.  
Please note that there may be restrictions on importing certain items of Persian/Iranian origin into the United States of America.

Customers may enquire by the Islamic Department or on the US Department of the Treasury website.

1

**RHYTON ZOOCÉPHALE EN  
TERRE CUITE, AZERBAIDJAN,  
FIN DU 1<sup>er</sup> MILLÉNAIRE AV. J.C.**

Récipient ovoïde à col évasé, prolongé  
par une tête de capridé  
Long. : 23 cm

Provenance :  
Collection H., France, années 1960

*An Azerbaidjan zoocephalus terracotta  
rhyton, late 1st millennium B.C.*

1 400 - 1 800 €

2

**POIGNARD EN BRONZE, LURIS-  
TAN, DÉBUT DU 1<sup>er</sup> MILLÉNAIRE  
AV. J.C.**

Poignard à pommeau à double oreillette  
en éventail  
Patine verte  
Long. : 29 cm

Provenance :  
Collection H., France, années 1960

*A Luristan bronze knife,  
early 1st millennium B.C.*

800 - 900 €

3

**HACHE EN CUIVRE, LURISTAN,  
FIN DU 3<sup>e</sup> MILLÉNAIRE AV. J.C.**

Hache à douille tubulaire et lame  
perpendiculaire au manchon tubulaire  
Patine verte  
Haut. : 10 cm ; Long. : 13 cm

Provenance :  
Collection H., France, années 1960

*A Luristan copper axe,  
late 3<sup>rd</sup> millennium B.C.*

700 - 900 €

4

**ANNEAU DE HARNACHEMENT EN  
BRONZE, LURISTAN, DÉBUT DU  
1<sup>er</sup> MILLÉNAIRE AV. J.C.**

Anneau couronné d'une tête de bouquetin  
dont les cornes s'incurvent en direction  
de deux petits félins debout de part et  
d'autre de l'anneau  
Patine rouge et verte  
Haut. : 8,2 cm

*A Luristan bronze harness ring,  
early 1st millennium B.C.*

800 - 1 000 €



1



2



3



4

**PAIRE DE PLAQUES DE MORS EN  
BRONZE, LURISTAN, DÉBUT DU  
1<sup>er</sup> MILLÉNAIRE AV. J.C.**

Exceptionnelles plaques en forme de  
grands équidés passant, portant un  
cavalier représenté en buste, bras  
tendus

Patine verte lisse

Dim. : 15 x 15 cm

Provenance :

Collection Szerer

*A Luristan bronze horsebit,  
early 1<sup>st</sup> millennium B.C.*

50 000 - 60 000 €





6

**VASE EN OR GRAVÉ, CASPIENNE,  
DÉBUT DU 1<sup>er</sup> MILLÉNAIRE  
AV. J.C.**

Vase à panse galbée sur piedouche évasé et col cylindrique, décoré à la base de la panse et au sommet du col de deux frises concentriques gravées d'entrelacs ponctués. La base du récipient est gravée d'une rosace à six pétales dans un hexagone inscrit dans un rond. Concrétions superficielles  
Anse lacunaire  
Haut. : 14,5 cm

*A Caspian gold vase,  
early 1st millennium B.C.*

40 000 - 50 000 €







**TÊTE DE BOVIDÉ EN BRONZE,  
ART ELAMITE**

Tête creuse aux motifs repoussés et gravés, les paupières soulignées de puissantes rainures arquées en relief, le pelage suggéré par des mèches striées aux extrémités en volutes couvrant le sommet et l'arrière de la tête ainsi que le haut du large cou cylindrique. Ce dernier est percé de deux trous destinés aux rivets de fixation  
Long. : 8,7 cm

*An Elamite bronze bull head*

8 000 - 10 000 €



**PHIALE EN ARGENT,  
ART ELAMITE, 8<sup>e</sup> SIÈCLE AV. J.C.**

Phiale à ombilic sphérique et bord  
éversé, décorée d'une rosace de motifs  
lotiformes composée de douze godrons  
profonds  
Dim. : 17,5 cm

*An Elamite silver phiale,  
8<sup>th</sup> century B.C.*

20 000 - 25 000 €



○ 9

**OSIRIS EN BRONZE, ÉGYPTE,  
26<sup>e</sup> DYNASTIE**

Statue momiforme du dieu coiffé de la  
couronne atef  
Patine vert foncé  
Haut. : 37 cm

Provenance :  
Ancienne collection William Froelich,  
New York 1979

*A bronze Osiris figure, Egypt,  
26<sup>th</sup> dynasty*

40 000 - 50 000 €



10

**STATUE DE HAPI EN BOIS,  
ÉGYPTE, BASSE ÉPOQUE**

Statue du fils d'Horus à tête de babouin, en bois stucqué et peint  
Usures  
Haut. : 38 cm

Provenance :  
Collection H., France, années 1960

*An Egyptian wood statue of Hapi,  
Late Period*

2 000 - 3 000 €

11

**MOMIE DE FAUCON, ÉGYPTE,  
BASSE ÉPOQUE**

Momie aux bandelettes de lin  
entrecroisées  
Bel état de conservation  
Haut. : 34 cm

Provenance :  
Collection H., France, années 1960

*An Egyptian falcon mummy, Late Period*

1 500 - 2 000 €



10



11

12

**TORSE DE VÉNUS EN ALBÂTRE,  
ART ALEXANDRIN, 2<sup>e</sup> SIÈCLE**

Statuette féminine acéphale, debout,  
torse nu, parée d'un bracelet, retenant  
de la main gauche le pan d'une étoffe  
drapée autour de ses cuisses  
Bras droit lacunaire  
Haut. : 18 cm

**Provenance :**

Certificat de la Galerie Le Veel,  
19 quai Malaquais, Paris, janvier  
1977 Collection Lefèvre, France, depuis  
les années 1965

*An Alexandrian alabaster bust of Venus,  
2<sup>nd</sup> century*

1 500 - 2 000 €

13

**STATUETTE DE VÉNUS EN  
MARBRE, ART ROMAIN,  
VERS LE 2<sup>e</sup> SIÈCLE**

Statuette féminine acéphale de style  
hellénistique, représentant la déesse  
«pudique» nue, debout sur une base  
arrondie, cachant de la main gauche un  
sein et retenant de la main droite un pan  
de l'himation drapé autour de ses reins  
Haut. : 22,2 cm

**Provenance :**

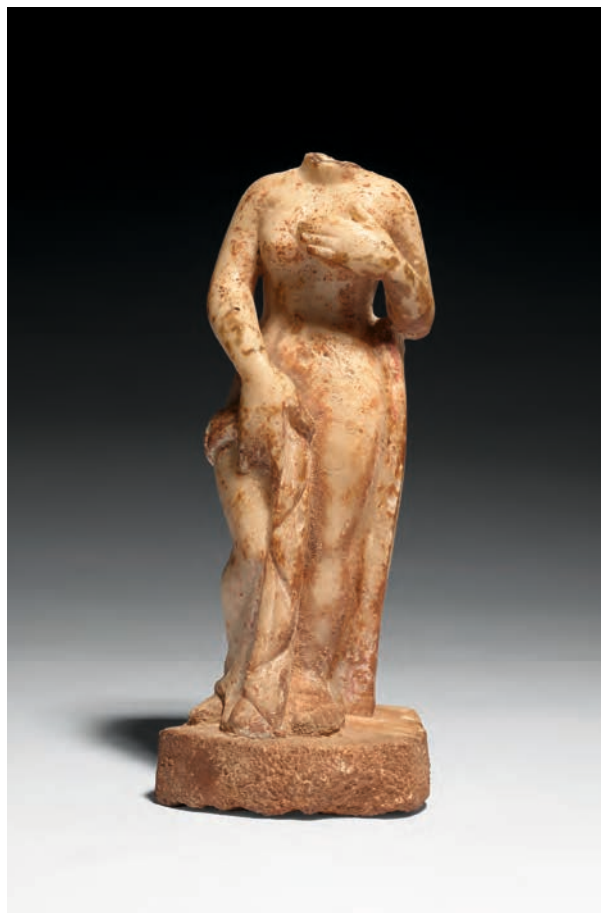
Certificat de la Galerie Simone de  
Monbrison, 22 rue Bonaparte, Paris,  
2 octobre 1984 Collection Lefèvre,  
France, depuis les années 1965

*A Roman marble sculpture representing  
Venus, circa 2<sup>nd</sup> century*

2 000 - 3 000 €



12



13

○ 14

**OENOCHOÉ EN BRONZE,  
ART ROMAIN, 1<sup>er</sup> SIÈCLE**

Oenochoé à anse incurvée en forme de lionne à la gueule béante, dont les pattes antérieures s'appuient sur le bord du col trilobé. L'attache inférieure de l'anse est gravée au niveau de l'épaule d'un panier entouré de deux faisceaux

Patine rouge  
Haut. : 15,2 cm

*A Roman bronze oinochoe,  
1<sup>st</sup> century*

12 000 - 14 000 €



15

**CANTHARE EN TERRE CUITE, ART  
ÉTRUSQUE, 7<sup>e</sup>-6<sup>e</sup> SIÈCLE AV. J.C.**

Coupe sur piédouche, munie de deux  
anses, en terre lissée noire «bucchero»  
Haut. : 14 cm

*An Etruscan bucchero Kantharos,  
7<sup>th</sup>-6<sup>th</sup> Century B.C.*

1 000 - 1 200 €





**COUPE EN ARGENT À ROSACE,  
ART HELLÉNISTIQUE**

Coupe convexe, alternant l'or et l'argent, décorée d'un ronseau et d'un bandeau concentrique dorés, finement gravés et ponctués, l'un orné d'une rosace à huit pétales inscrite dans un listel de «méandres», l'autre orné d'un rinceau de motifs cruciformes et végétaux courant entre deux frises perlées  
Dim. : 17,5 cm

*An ancient Hellenistic silver bowl*

30 000 - 40 000 €



17

**FIBULE EN BRONZE,  
ART MÉROVINGIEN, 5<sup>e</sup>-6<sup>e</sup> SIÈCLE**

Fibule ansée digitée, ornée d'une croix  
et de flammules  
Patine brune et verte  
Long. : 15,7 cm

**Provenance :**  
Collection Francis Barillet  
Hôtel Drouot, Paris, 11 octobre 1988 :  
n°239 (reproduit au catalogue)  
Galerie A.M.Kevorkian, 21 quai  
Malaquais, Paris  
Collection Lefèvre, France, depuis les  
années 1965

*A Merovingian bronze fibula,  
5<sup>th</sup>-6<sup>th</sup> century*

600 - 800 €



○ 18

**BRAS EN BRONZE, ART ROMAIN,  
2<sup>e</sup>-3<sup>e</sup> SIÈCLE**

Bras creux, plié, dont la main tient un  
rouleau  
Patine noire et verte  
Long. : 14 cm

*A Roman bronze arm, 2<sup>nd</sup>-3<sup>rd</sup> century*

3 000 - 4 000 €



○ 19

**LAMPE DE SUSPENSION EN  
BRONZE, ART ROMAIN,  
1<sup>er</sup>-2<sup>e</sup> SIÈCLE**

Lampe ronde à triple bec, flanquée  
de deux bustes de Minerve casquée.  
Au-dessus des becs serpentent trois  
dauphins dont le museau s'articule dans  
trois passants et dont la queue est  
retenue par trois chaînes de suspension  
Patine vert foncé  
Haut. : 21,7 cm  
Haut. totale : 37,5 cm

*A Roman bronze pendant light fitting,  
1<sup>st</sup>-2<sup>nd</sup> century*

15 000 - 18 000 €



○ 20

**VASE EN BRONZE, ART ROMAIN,  
3<sup>e</sup> SIÈCLE**

Vase couvert à panse hémisphérique  
finement cannelée, piédouche discoïde  
et col cintré à lèvre bordée d'un fin  
contour perlé. Les anses, comme le  
couvercle, sont munies de passants  
retenant une triple chaîne de suspension

Patine rouge et verte

Haut. du vase : 15 cm

Haut. totale : 26 cm

Provenance :

Collection Mrs. Erica Hughes, New York

*A Roman bronze vase, 3<sup>rd</sup> century*

10 000 - 12 000 €



21

**LÉCYTHE AU QUADRIGE  
EN CÉRAMIQUE, ART GREC,  
6<sup>e</sup> SIÈCLE AV. J.C.**

Petit lécythe à figures noires.  
Col fracturé  
Haut. : 13,8 cm

**Provenance :**  
Certificat de la Galerie Le Veel,  
19 quai Malaquais, Paris, janvier 1977  
Collection Lefèvre, France, depuis les  
années 1965

*A Greek black-figure lekythos,  
6<sup>th</sup> century B.C.*

500 - 600 €



○ 22

**TÊTE MASCULINE EN MARBRE,  
ART ROMAIN, 2<sup>e</sup>-3<sup>e</sup> SIÈCLE**

Tête juvénile aux traits fins, les  
cheveux courts aux mèches ondulées,  
bouche entrouverte  
Eclats dans la chevelure et à  
l'extrémité du nez  
Haut. : 13,3 cm

*A Roman marble portrait head of a man,  
2<sup>nd</sup>-3<sup>rd</sup> century*

18 000 - 22 000 €



○ 23

**TÊTE FÉMININE EN MARBRE,  
ART ROMAIN, 3<sup>e</sup>-4<sup>e</sup> SIÈCLE**

Tête au visage ovale pulpeux, lèvres entrouvertes, le nez droit, coiffée de mèches sinueuses disposées en bandeaux de part et d'autre d'une raie médiane et regroupées en chignon, le sommet de la tête orné de motifs végétaux  
Quelques lacunes  
Haut. : 12,7 cm

*A Roman marble portrait  
head of a woman,  
3<sup>rd</sup>-4<sup>th</sup> century*

12 000 - 14 000 €





○ 24

**LAMPE À HUILE EN BRONZE,  
ART ROMAIN, 2<sup>e</sup> SIÈCLE**

Lampe à bec delphiniforme et anse à tête de cheval incurvée en direction du réceptacle

Patine noire  
Haut. : 11 cm  
Long. : 21 cm

Provenance :  
Ancienne collection Alexandre A du M,  
Maryland 1982

*A Roman bronze oil lamp, 2<sup>nd</sup> century*

10 000 - 12 000 €



○ 25

**LAMPE À HUILE EN BRONZE,  
ART ROMAIN, 2<sup>e</sup> SIÈCLE**

Lampe à bec delphiniforme et anse arrondie terminée par un masque de théâtre

Patine verte  
Haut. : 11 cm  
Long. : 16,8 cm

Provenance :  
Ancienne collection Milford Nemer  
Donna Jacobs Gallery, 1987

*A Roman bronze oil lamp, 2<sup>nd</sup> century*

3 000 - 4 000 €



○ 26

**CHANDELIER EN BRONZE,  
ART BYZANTIN, 6<sup>e</sup>-7<sup>e</sup> SIÈCLE**

Chandelier tripode à pattes zoomorphes et fût tubulaire annelé, muni d'une lampe à bec delphiniforme, couvercle discoïde à charnière couronné d'une figurine de souris et double anse en volute dont la tige de jonction est surmontée d'un croissant

Patine noire  
Haut. : 28 cm

*A Byzantine bronze candlestick,  
6<sup>th</sup>-7<sup>th</sup> century*

5 000 - 7 000 €



○ 27

**DEUX ANSES DE SITULE EN  
BRONZE, ART HELLÉNISTIQUE,  
3<sup>e</sup> SIÈCLE AV. J.C.**

Anses doubles hémicirculaires, dont  
les extrémités recourbées en crochet  
retiennent d'une part un masque léonin  
à la gueule percée et d'autre part un  
masque de Silène  
Patine grise et verte  
Un crochet lacunaire  
Larg. : 21 cm

**Provenance:**  
Ancienne collection Joseph Gerena Fine  
Art, New York

*Two Hellenistic bronze situla handles,  
3<sup>rd</sup> century B.C.*

8 000 - 10 000 €





○ 28

**MASQUE DE FAUNE EN BRONZE,  
ART ROMAIN, 2<sup>e</sup> SIÈCLE**

Applique en forme de masque cornu, aux  
yeux incrustés d'argent, un ruban noué  
autour du cou  
Patine verte  
Haut. : 5,7 cm

**Provenance :**  
Ancienne collection Neil Philips,  
New York, 1990

*A Roman bronze faun mask, 2<sup>nd</sup> century*

2 000 - 3 000 €



○ 29

**PIED EN BRONZE, ART ROMAIN,  
3<sup>e</sup> SIÈCLE**

Pied chaussé d'une sandale à rubans  
Patine verte  
Long. : 14 cm  
Haut. : 5,5 cm

*A Roman bronze foot, 3<sup>rd</sup> century*

6 000 - 8 000 €

○ 30

**STATUETTE MASCULINE EN  
BRONZE, ART HELLÉNISTIQUE,  
3<sup>e</sup> SIÈCLE AV. J.C.**

Personnage nu, debout en appui sur la  
jambe droite, bras gauche plié, la tête  
à chevelure bouclée coiffée d'un bandeau  
Patine verte  
Quelques doigts lacunaires  
Haut. : 20,3 cm

*A bronze male figurine of the  
Hellenistic period, 3<sup>rd</sup> century B.C.*

65 000 - 75 000 €



○ 31

**APHRODITE EN BRONZE, ART  
HELLÉNISTIQUE ALEXANDRIN,  
2<sup>e</sup> SIÈCLE AV. J.C.**

Statue de la déesse nue, debout en  
appui sur la jambe droite, sa chevelure  
tombant en boucles torsadées le long  
des épaules et regroupée en chignon sur  
la nuque. Un aigle aux ailes éployées  
couronne la tête de la déesse  
Patine noire et verte  
Pieds lacunaires  
Haut. : 33 cm

**Provenance:**  
Ancienne collection Frances Artuner,  
Belgique et Etats Unis

*A bronze Aphrodite figure of the  
Hellenistic Period, 2<sup>nd</sup> century B.C.*

75 000 - 85 000 €



○ 32

**STATUETTE MASCULINE EN  
BRONZE, ART ITALIQUE  
4<sup>e</sup>-3<sup>e</sup> SIÈCLE AV. J.C.**

Personnage debout, bras en avant, vêtu d'un justaucorps à manches courtes que recouvre en partie la dépouille d'un animal

Patine verte  
Haut. : 11 cm

Provenance :  
Collection Harry Bürki, Zurich, 1990

*An ancient Italic bronze female figurine, 4<sup>th</sup>-3<sup>rd</sup> century B.C.*

7 000 - 8 000 €

○ 33

**STATUETTE EN BRONZE,  
ART ROMAIN, 2<sup>e</sup>-3<sup>e</sup> SIÈCLE**

Personnage nu, debout sur une base quadripode, en appui sur la jambe droite, un disque dans la main droite, un arc (récent) dans la main gauche. Sa tête, coiffée d'un chignon, est ceinte d'une couronne feuillagée

Patine noire  
Fractures restaurées (pied et un bras)  
Haut. : 13,3 cm

*A Roman bronze male figurine, 2<sup>nd</sup>-3<sup>rd</sup> century*

7 000 - 8 000 €

○ 34

**KORÉ EN BRONZE, ART GREC,  
6<sup>e</sup>-5<sup>e</sup> SIÈCLE AV. J.C.**

Personnage féminin debout, vêtu d'une longue robe plissée, retenant de la main gauche un pan de sa jupe

Patine noire  
Bras droit et pied lacunaires  
Haut. : 9,5 cm

*A Greek bronze Kore, 6<sup>th</sup>-5<sup>th</sup> century B.C.*

12 000 - 14 000 €



35

**OENOCHOË EN VERRE,  
MÉDITERRANÉE  
ORIENTALE, 3<sup>e</sup> SIÈCLE**

Pichet en verre ambre, à panse sphérique ornée de cannelures obliques moulées, col tubulaire à bec tréflé et anse latérale incurvée  
Dépôts terreux  
Haut. : 16,8 cm

**Provenance:**  
Ancienne collection particulière,  
Paris, avant 1975

*A Roman amber glass fluted oinochoe,  
3<sup>rd</sup> century*

500 - 700 €



36 (détail)



36

**GRAND PICHET EN VERRE,  
ART ROMAIN, 2<sup>e</sup> SIÈCLE**

Pichet jaune à panse cylindrique, court col à lèvre plate éversée et anse latérale rubanée, coudée  
Haut. : 16,4 cm

**Provenance:**  
Ancienne collection Françoise et Claude Bourelier

*A large roman yellow glass ewer,  
2<sup>nd</sup> century*

500 - 700 €

○ 37

**VASE EN ARGENT,  
ART ACHÉMÉNIDE,  
5<sup>e</sup> SIÈCLE AV. J.C.**

Vase pansu à col légèrement oblique et  
lèvre éversée, décoré au repoussé de dix  
boutons de lotus dont les tiges forment  
une guirlande de pétales godronnés

Haut. : 9,5 cm

Diam. : 10,5 cm

Provenance :

Gallery Rosen, Tel Aviv, 1977

*An Achaemenid silver vase,  
5<sup>th</sup> century B.C.*

5 000 - 7 000 €



38

**LAMPE ORNITHOMORPHE EN BRONZE, KHORASSAN, 12<sup>e</sup> SIÈCLE**

Lampe en forme d'oiseau à huppe fleuronnée, ailes gravées dressées, la queue formant le bec triangulaire du réceptacle. L'oiseau repose sur le bulbe ajouré d'un porte-lampe  
Patine noire  
Dim. : 10,4 x 7,5 cm

**Provenance :**  
Certificat de la Galerie A.M.Kevorkian, 21 quai Malaquais, Paris, 26 octobre 1987 Collection Lefèvre, France, depuis les années 1965

*A Khorasan bronze lamp, 12<sup>th</sup> century*

600 - 800 €



38

39

**HACHE-HALLEBARDE FENESTRÉE EN BRONZE, LURISTAN, DÉBUT DU 2<sup>e</sup> MILLÉNAIRE AV. J.C.**

Lame oblongue dont les ocelles percées et l'arête médiane évoquent un masque  
Accident à la douille  
Patine brune  
Dim. : 5 x 10,5 cm

**Provenance :**  
Galerie A.M.Kevorkian, 21 quai Malaquais, Paris  
Collection Lefèvre, France, depuis les années 1965

*A Luristan bronze halberd axe, early 2<sup>nd</sup> millennium B.C.*

600 - 800 €



39

○ 40

**MORS EN BRONZE, VILLANOVA, 8<sup>e</sup>-7<sup>e</sup> SIÈCLE AV. J.C.**

Mors articulé aux plaques en forme de chevaux debout, aux jambes prolongées par un anneau, portant leur petit sur la croupe  
Patine noire  
Dim. Plaques : 9,5 x 12 cm

**Provenance :**  
Elie Borowski, Bâle, 1968-1981  
Merrill C.Rueppel, Needham, Ma., USA

*A bronze horse bit, Villanova, 8<sup>th</sup>-7<sup>th</sup> century B.C.*

6 000 - 7 000 €



40



**PHIALE EN ARGENT  
AUX DANSEUSES ET  
MUSICIENNES, ART SASSANIDE**

Phiale convexe hémisphérique en argent, à composition cruciforme, décorée en relief sur fond doré, à l'extérieur des parois, de quatre musiciennes et danseuses, évoluant sous des arcatures soutenues par des colonnes, autour d'un rondeau renfermant un oiseau. Quatre arbres fruitiers, sur lesquels sont perchés des oiseaux, peuplent les intervalles de la coupe  
Dim. : 13 cm

*A Sasanian silver phiale with dancers and musicians*

40 000 - 50 000 €





«PRINCESSE» DE ,  
FIN DU 3<sup>e</sup> MILLÉNAIRE AV. J.C.

Importante statuette composite en pierre, représentant un personnage assis, dont le vêtement et la coiffure sont en chlorite grise et la tête en calcite blanche.

Le corps se compose de deux blocs de chlorite grise superposés, le buste plat, aux larges épaules, reposant sur une assise presque hémicirculaire, en forme de jupe dont une cavité latérale laissait apparaître un pied en calcite. La robe, à large encolure lisse arrondie, croisée dans le dos, est sculptée de mèches en pointes superposées, gravées de chevrons. Une «étole» de longues «flammules» recouvre le buste, les épaules et le dos de la statuette.

La tête, en calcite blanche, au cou elliptique évasé, s'insère dans le creux de l'encolure.

La coiffure, en chlorite, aux stries réparties de part et d'autre d'une raie médiane, se prolonge à l'arrière des oreilles par un bandeau arrondi couvrant la nuque du personnage

Haut. : 11,5 cm

Larg. : 12 cm

P. : 8 cm

**Bibliographie :**

P. Amiet, *Antiquités de Bactriane*, Paris, Revue du Louvre 3, 1978.

*Art of the First Cities*, New York, Metropolitan Museum of Art, 2003.

*Bactria, An Ancient Oasis Civilization from the Sands of Afghanistan*, Venise, Centro Studi Ricerche Ligabue.

A. Benoit, *Les princesses de Bactriane*, Paris, Revue du Louvre 4, 2004: pp.35-43.

A. Benoit, *Princesse de Bactriane*, Musée du Louvre, Paris, 2010.

Holly Pittmann, *Art of the Bronze Age*, New York, Metropolitan Museum of Art, 1984

*A Bactrian «princess»*  
3<sup>rd</sup> millennium B.C.

100 000 - 120 000 €



# Arts de l'Islam et de l'Inde

Lots 43 à 122



détail du lot n° 97, Poésie mystique, manuscrit safavide par Shah Mahmoud e-Nishapouri, 16<sup>e</sup> siècle - p. 78



détail du lot n° 72, Carreau à la palme «saz», Iznik, Art Ottoman, vers 1575 - p. 61

**DEUX COUPELLES EN  
CÉRAMIQUE, IRAN ORIENTAL OU  
TRANSOXIANE, ART SAMANIDE,  
10<sup>e</sup> SIÈCLE**

Coupelles tronconiques décorées en  
engobes brun et rouge sur engobe blanc,  
l'une d'inscriptions coufiques, l'autre  
de bandes ponctuées entrecroisées

Bouchages

Diam. : 12,7 cm ; 12,2 cm

*Two small slip-painted ceramic bowls,  
Eastern Persia, 10<sup>th</sup> century*

300 - 400 €



**COUPE EN CÉRAMIQUE  
AU PERSONNAGE AILÉ,  
NICHAPOUR, ART SAMANIDE,  
9<sup>e</sup> SIÈCLE**

Coupe convexe décorée en brun et vert  
d'un personnage ailé en buste, tenant  
par le cou deux oiseaux, sur fond jaune  
orné de lettres coufiques et motifs  
floraux

Pétales verts et jaunes au revers

Diam. : 17,8 cm

Provenance :

Hôtel Drouot, Paris, 17 décembre 2008 :  
n°158

*A Nishapur slip-painted pottery bowl  
with a winged figure holding two birds,  
9<sup>th</sup> century*

3 000 - 4 000 €



45

**COUPE AU CAVALIER EN  
CÉRAMIQUE, ART SAMANIDE,  
NICHAPOUR, 10<sup>e</sup> SIÈCLE**

Coupe hémisphérique, décorée en engobe brun, en jaune et vert sous glaçure plombifère d'un cavalier brandissant un glaive entouré de poissons, d'oiseaux et de motifs végétaux stylisés. Au revers, frise de motifs spiralés bruns  
Restaurations  
Diam. : 16 cm

*A Nishapur slip-painted ceramic bowl with a horseman, 10<sup>th</sup> century*

2 000 - 2 000 €

46

**COUPE À L'OISEAU EN  
CÉRAMIQUE, IRAN, SARI,  
10<sup>e</sup>-11<sup>e</sup> SIÈCLE**

Coupe tronconique, décorée en engobes brun, rouge brique et vert olive d'un oiseau huppé et de motifs floraux stylisés. Bord ponctué de brun  
Bouchages au bord  
Diam. : 20,3 cm

*A Sari slip-painted pottery bowl with a bird, 10<sup>th</sup>-11<sup>th</sup> century*

2 500 - 3 000 €

47

**COUPE AUX INSCRIPTIONS  
COUFIQUES EN CÉRAMIQUE,  
IRAN, NICHAPOUR, 10<sup>e</sup> SIÈCLE**

Coupe convexe décorée en brun, bistre et rouge sur engobe blanc de trois inscriptions coufiques et de trois palmettes  
Restaurations  
Diam. : 24 cm

*A Nishapur ceramic bowl with kufi script, 10<sup>th</sup> century*

3 000 - 4 000 €

48

**COUPE ÉPIGRAPHIQUE EN  
CÉRAMIQUE, IRAN, SARI,  
10<sup>e</sup>-11<sup>e</sup> SIÈCLE**

Coupe tronconique décorée en engobes vert olive, rouge brique et brun sur fond blanc d'une inscription coufique et de «fleurs» discoïdes  
Diam. : 19 cm

*A Sari slip-painted pottery bowl with epigraphic inscriptions, 10<sup>th</sup>-11<sup>th</sup> century*

1 000 - 1 500 €





45



46



47



48

**COUPE AU BOUQUETIN EN  
CÉRAMIQUE, ART SAMANIDE,  
NICHAPOUR, 10<sup>e</sup> SIÈCLE**

Coupe à paroi convexe, décorée en engobes brun et ocre sous glaçure transparente d'un bouquetin de profil, une palmette à la bouche. Oves striés et motifs sagittés au revers  
Petits bouchages au bord. Belle glaçure  
Diam. : 18,3 cm

*A Nishapur slip-painted pottery bowl  
with a mountain goat, 10<sup>th</sup> century*

2 000 - 2 500 €



**COUPE AUX RINCEAUX EN  
CÉRAMIQUE PSEUDO-LUSTRÉE,  
ART ABBASSIDE, 9<sup>e</sup> SIÈCLE**

Grande coupe à paroi convexe, décorée en lustre bichrome sur glaçure opaque blanche d'un large rondu de croisillons ponctués entouré d'un rinceau végétal. Stries obliques au revers

Restaurations

Diam. : 22 cm

L'épaisseur de la paroi, la forme et le traitement du décor diffèrent de la production lustrée classique de Samarra d'époque abbasside et laisse penser que les pièces de cette série proviennent d'un atelier provincial mésopotamien, iranien ou centre-asiatique.

*An Abbasid pseudo-lustre  
pottery bowl painted  
with a checkerboard  
pattern, 9<sup>th</sup> century*

3 000 - 4 000 €



**DEUX COUPELLES EN  
CÉRAMIQUE PSEUDO-LUSTRÉE,  
ART SAMANIDE, NICHAPOUR,  
10<sup>e</sup> SIÈCLE**

Coupelles décorées, à l'imitation du lustre abbasside, en engobe ocre, l'une d'un bouquetin, l'autre d'un chameau marchant, une palmette à la bouche, le flanc orné d'un cartouche d'inscription coufique

Restaurations

Diam. : 12,8 cm ; 14,3 cm

*Two small Nishapur pseudo-lustre pottery dishes, 10<sup>th</sup> century*

800 - 1 000 €



**COUPE AUX TROIS COULEURS  
EN CÉRAMIQUE, IRAN,  
NICHAPOUR, 10<sup>e</sup> SIÈCLE**

Grande coupe tronconique, à décor  
incisé en «sgraffiatto» et émaillé de  
croisillons dans un rondeau, entourés de  
frises de volutes gravées ou ponctuées  
de brun

Bouchages, un morceau restauré

Diam. : 33,8 cm

*A Nishapur sgraffiato ceramic bowl,  
10<sup>th</sup> century*

2 000 - 3 000 €



**PLAT EN CÉRAMIQUE À DÉCOR  
FLORAL, ART OTTOMAN, IZNIK,  
FIN DU 16<sup>e</sup> SIÈCLE**

Plat «tabak», décoré en polychromie et engobe rouge sur fond blanc d'une palme «saz», de roses, iris et œillets et d'une frise de «vagues et rochers» sur le marli. Dix motifs bleus et verts au revers

Rehauts d'engobe et petites restaurations en bordure  
Diam. : 30,5 cm

*An Iznik pottery dish painted with floral sprays, late 16<sup>th</sup> century*

5 000 - 6 000 €





54

### PLAT À DÉCOR RAYONNANT EN CÉRAMIQUE, SYRIE, 14<sup>e</sup> SIÈCLE

Plat à rebord, décoré de bandes rayonnantes turquoise et bleues délimitant douze triangles ornés de motifs linéaires noirs ou d'inscriptions cursives en réserve.

Frise de cercles sur le rebord. Bandeau de médaillons ornés oblongs au revers

Restaurations

Diam. : 24,5 cm

*A large underglazed-painted ceramic bowl, Syria, 14<sup>th</sup> century*

2 000 - 3 000 €



55

### COUPE À DÉCOR RAYONNANT EN CÉRAMIQUE, IRAN, SULTANABAD, 13<sup>e</sup> SIÈCLÉ

Coupe carénée, décorée en bleu de bandes rayonnantes délimitant quatre triangles bleus et quatre autres ornés d'entrelacs. Bords intérieur et extérieur ornés d'inscriptions pseudo-coufiques et doubles lignes rayonnantes bleues et noires au revers de la coupe.

Petits bouchages

Diam. : 19 cm

*A Sultanabad underglaze-painted ceramic dish with radiating panels, 13<sup>th</sup> century*

3 000 - 4 000 €



55 (vue de profil)

56

**PICHET EN CÉRAMIQUE  
À DÉCOR VÉGÉTAL, IRAN,  
KASHAN, 13<sup>e</sup> SIÈCLE**

Pichet à panse cylindrique, épaule  
inclinée, col tubulaire à bec verseur  
et anse latérale, décoré en bleu et  
noir sur fond blanc de motifs végétaux  
délimités par quatre bandes verticales  
bleues le long de la panse et de deux  
poissons autour du col  
Bec restauré  
Haut. : 18 cm

*A Persian pottery ewer, Kashan,  
13<sup>th</sup> century*

1 200 - 1 500 €



57

**PICHET EN CÉRAMIQUE BLEUE,  
IRAN, 12<sup>e</sup> SIÈCLE**

Pichet piriforme bleu de cobalt,  
à bec triangulaire oblique et anse  
latérale  
Restaurations au bec et à l'anse  
Irisations  
Haut. : 17,8 cm

*A Persian blue pottery ewer, 12<sup>th</sup> century*

1 000 - 1 200 €





58

**PICHET EN CÉRAMIQUE  
TURQUOISE, IRAN,  
12<sup>e</sup>-13<sup>e</sup> SIÈCLE**

Grand pichet à panse sphérique, col  
tréflé et anse latérale, décoré de  
triples stries verticales noires sous  
glaçure turquoise  
Fractures et bouchages  
Irisations  
Haut. : 24 cm

*A Persian turquoise pottery ewer,  
12<sup>th</sup>-13<sup>th</sup> century*

1 000 - 1 200 €

59

**COUPELLE EN CÉRAMIQUE,  
SYRIE, RAKKA, 12<sup>e</sup>-13<sup>e</sup> SIÈCLE**

Coupelle à rebord plat, décorée  
d'entrelacs noirs sous glaçure turquoise  
Fractures  
Belles irisations  
Diam. : 16,3 cm

*A turquoise glazed pottery dish, Syria,  
Rakka, 12<sup>th</sup>-13<sup>th</sup> century*

600 - 800 €



60

### CARREAU AU MÉDAILLON FLORAL ÉTOILÉ, DAMAS, ART OTTOMAN, 1570-1590

Carreau de revêtement, décoré en bleu, vert, turquoise, manganèse et réserves blanches d'une rosace dans un médaillon octogonal étoilé entouré de fleurs  
Fractures

Dim. : 27,6 x 27,5 cm

**Provenance :**

Collection L.S., Paris, depuis les années 1980

**Bibliographie :**

A.Millner, *Damascus Tiles*, Londres, 2015 : p.272

*An Ottoman «cusped medallion» tile, Damascus, circa 1570-1590*

800 - 1 000 €

61

### CARREAU AUX PALMETTES ET AUX FLEURS, TURQUIE, ART OTTOMAN, DÉBUT DU 17<sup>e</sup> SIÈCLE

Carreau de revêtement, décoré en bleu de cobalt, turquoise et engobe rouge sur fond blanc de quatre palmes curvilignes, symétriquement disposée autour et entre des fleurs

Restaurations

Dim. : 24,5 x 24,5 cm

**Provenance :**

Collection L.S., Paris, depuis les années 1980

*An Ottoman tile painted with palm leaves and flowers, early 17<sup>th</sup> century*

1 000 - 1 200 €

62

### CARREAU AUX PALMES «SAZ», DE STYLE OTTOMAN, 18<sup>e</sup> SIÈCLE

Carreau de revêtement, décoré en bleu de cobalt et rehauts de vert sur fond blanc de deux palmes divergeant symétriquement de part et d'autre d'une fleur

Accident et usures

Dim. : 23,7 x 23,2 cm

**Provenance :**

Collection L.S., Paris, depuis les années 1980

*An Ottoman style tile painted with «saz» leaves, 18<sup>th</sup> century*

300 - 400 €

63

### CARREAU AU MÉDAILLON FLORAL, ASIE CENTRALE, 16<sup>e</sup> SIÈCLE

Carreau de revêtement, décoré en bleu, turquoise, manganèse et réserves d'un médaillon floral quadrilobé à fond turquoise

Lacunes et égrenures dans les angles

Dim. : 21,6 x 20,5 cm

**Provenance :**

Collection Mme L.S., Paris, depuis les années 1980

*A central Asian tile painted with a floral medallion, 1<sup>th</sup> century*

500 - 600 €

64

### CARREAU AU TAPIS FLORAL, IZNIK, ART OTTOMAN, 16<sup>e</sup>-17<sup>e</sup> SIÈCLE

Carreau de revêtement carré, décoré en bleu et turquoise sur fond blanc d'œillet, jacinthes et fleurettes

Fracture

Dim. : 25,3 x 25 cm

**Provenance :**

Collection Mme L.S., Paris, depuis les années 1980

*An Ottoman damascus tile painted with floral design, Iznik, 16<sup>th</sup>-17<sup>th</sup> century*

800 - 1 000 €

65

### CARREAU À DÉCOR BLEU ET BLANC, KUTAHYA, 18<sup>e</sup> SIÈCLE

Carreau de revêtement, décoré en bleu sur fond blanc d'un médaillon et d'écoinçons floraux

Fissure de cuisson et égrenure

Dim. : 17,6 x 18 cm

**Provenance :**

Collection Mme L.S., Paris, depuis les années 1980

Des carreaux similaires se trouvent au Patriarcat arménien de Jérusalem.

**Bibliographie :**

J. Carswell, *Kutahya Tiles and Pottery from the Armenian Cathedral of St. James, Jerusalem*, vol.II, Oxford, 1972 : Pl.9, type 6

*A blue and white tile with floral medallion, Kutahya, 18<sup>th</sup> century*

500 - 600 €



60



61



62



63



64



65

**CARREAU AUX FLEURS ET  
MANDORLES, DAMAS,  
ART OTTOMAN, CIRCA 1565 - 1570**

Carreau de revêtement carré, décoré en  
bleu, vert et turquoise sur fond blanc  
de médaillons polylobés et de larges  
fleurs aux tiges feuillagées curvilignes  
Dim. : 29 x 29 cm

**Provenance :**

Collection Xavier Guerrand-Hermès  
Des carreaux identiques revêtent les  
murs de la Madrasa selimiyya à Damas.

**Bibliographie :**

A. Millner, *Damascus Tiles*, London, 2015,  
fig. 637

*An ottoman Damascus tile with floral  
design, circa 1565*

1 000 - 1 500 €



67

**CARREAU AU SOUVERAIN, IRAN,  
ART QAJAR, 20<sup>e</sup> SIÈCLE**

Carreau de revêtement rectangulaire,  
décoré en relief et polychromie d'un  
portrait en pied du souverain sassanide  
Bahram, dans un médaillon polylobé  
flanqué d'écoinçons ornés en relief de  
palmettes réservées sur fond bleu  
Dim. : 55 x 33 cm

Provenance :  
Collection particulière belge

*A Qajar moulded pottery tile depicting a  
Sasanian ruler, 20<sup>th</sup> century*

300 - 400 €



68

**CARREAU AU SOUVERAIN, IRAN,  
ART QAJAR, 20<sup>e</sup> SIÈCLE**

Carreau de revêtement rectangulaire,  
décoré en relief et polychromie du  
portrait d'un souverain sassanide assis,  
dans un médaillon polylobé flanqué  
d'écoinçons ornés en relief de palmettes  
réservées sur fond bleu  
Dim. : 55 x 33 cm

Provenance :  
Collection particulière belge

*A Qajar moulded pottery tile depicting a  
Sasanian ruler, 20<sup>th</sup> century*

300 - 400 €



### CARREAU AUX FLEURONS TRILOBÉS, IZNIK, ART OTTOMAN, VERS 1570

Carreau de revêtement, décoré en bleu de cobalt, turquoise et engobe rouge sur fond blanc d'une frise composée d'un fleuron et de deux demi-fleurons trilobés et d'un listel de méandres en réserve sur fond rouge

Fractures

Bandeau supérieur lacunaire

Dim. : 24,9 x 25,1 cm

#### Provenance :

Collection Mme L.S., Paris, depuis les années 1980

Des carreaux identiques, l'un très accidenté, figurent dans les collections des musées d'Hanovre et de Dusseldorf.

#### Bibliographie :

E.Niewhöner, *Islamische Kunst Museum, Kestner Museum, Hanover*, 1991 : n°45  
Hetjens Museum, *Islamische Keramik*, Catalogue d'exposition, Dusseldorf, 1973 : n°350

*An Ottoman tile painted with three-lobed fleurons, Iznik, circa 1570*

2 000 - 3 000 €



69

### CARREAU AUX RUBANS NUAGÉS, IZNIK, ART OTTOMAN, VERS 1570

Carreau de revêtement, décoré en bleu de cobalt, vert et engobe rouge sur fond blanc d'un fin rinceau de palmettes et larges fleurs entrecoupé de rubans sinisant de type tchi  
Fracture et restaurations  
Dim. : 21,2 x 24,5 cm

#### Provenance :

Collection Mme L.S., Paris, depuis les années 1980

Des carreaux similaires recouvraient les appartements privés du sultan Murad III au Sérail d'Istanbul. Plusieurs d'entre eux sont aujourd'hui dans de grandes collections publiques ou privées : Musée du Louvre, Boston Museum of Fine Arts, Metropolitan Museum of New York, Hetjens Museum de Dusseldorf, Kunstgewerbemuseum de Cologne, Musée Benaki d'Athènes, Fondation Gulbenkian de Lisbonne

#### Bibliographie :

*Masterpieces from the Department of Islamic Art in the Metropolitan Museum of Art*, New York, 2011 : p.209, n°218A  
Y.Petsopoulos, *L'art décoratif ottoman*, Tulipes, arabesques et turbans, Londres-Paris, 1982 : n°103 T.Öz, Turkish Ceramics, s.d. : Pl.XLIX

*An Ottoman tile painted with ribboned cloud-bands, Iznik, circa 1570*

2 800 - 3 000 €



70

### CARREAU À LA PALME «SAZ», IZNIK, ART OTTOMAN, VERS 1575

Carreau de revêtement, décoré en émaux polychromes et engobe rouge sur fond blanc d'une palme «saz» turquoise entourée de branches d'églantines.  
Fissure, égrenures et reprise d'engobe dans un angle  
Dim. : 24,6 x 24,7 cm

#### Provenance :

Collection Mme L.S., Paris, depuis les années 1980

Des panneaux de même provenance sont conservés au LACMA, au Musée du Louvre à Paris, à la David collection de Copenhague, à la fondation Gulbenkian de Lisbonne, au musée d'Art Islamique du Caire, au Cinili Köşk à Istanbul et au Victoria & Albert Museum de Londres.

#### Bibliographie :

N. Atasoy et J. Raby, *Iznik*, Edit. Y. Petsopoulos, Alex. press, London, 1989 : pp. 246 et 247, n°477 K. von Folsach, *Art from the World of Islam in the David Collection*, Copenhagen, 2001 : p. 193, n°278

*An Ottoman tile painted with a Saz palm, Iznik, circa 1575*

3 000 - 4 000 €



71



72

**CARREAU À LA PALME «SAZ»,  
IZNIK, ART OTTOMAN, VERS 1575**

Carreau de revêtement carré, décoré en émaux polychromes et engobe rouge sur fond blanc d'une palme «saz» turquoise entourée de branches d'églantines  
Restaurations  
Dim. : 27 x 27 cm

**Provenance :**

Ancienne collection Gulbenkian-Essayan  
Collection B., Paris

Des panneaux de même provenance sont conservés au LACMA, au Musée du Louvre à Paris, à la David collection de Copenhague, à la fondation Gulbenkian de Lisbonne, au musée d'Art Islamique du Caire, au Cinili Köşk à Istanbul et au Victoria & Albert Museum de Londres

**Bibliographie :**

N. Atasoy et J. Raby, Iznik , Edit. Y. Petsopoulos, Alex. press, London, 1989 : pp. 246 et 247, n°477

K. von Folsach, *Art from the World of Islam in the David Collection*, Copenhagen, 2001 : p. 193, n°278

*An Ottoman tile painted with palm leaves, Iznik, circa 1575*

4 500 - 6 500 €



73



74



73

**CARREAU À LA GRENADE ET AUX FLEURS, DAMAS, ART OTTOMAN, 1580-1600**

Carreau de revêtement, décoré en bleu, turquoise, vert et manganèse sur fond blanc de tulipes, oeilletons grenade et mandorles

Fracture transversale

Dim. : 29 x 18,4 cm

**Provenance :**

Collection Mme L.S., Paris, depuis les années 1980

**Bibliographie :**

A.Millner, *Damascus Tiles*, Londres, 2015 : figs.1.17 et 6.41

*An Ottoman tile painted with a pomegranate and floral sprays, Damascus, 1580-1600*

800 - 1 000 €

74

**FRISE AUX FLEURS ET PALMETTES, KUTAHYA, ART OTTOMAN, FIN DU 19<sup>e</sup> SIÈCLE**

Carreau de revêtement, décoré en turquoise, vert, jaune, réserves blanches et engobe rouge sur fond bleu de palmettes, fleurs et mandorles autour d'une large fleur éclose

Éclats de glaçure

Dim. : 15,4 x 22,1 cm

**Provenance :**

Collection Mme L.S., Paris, depuis les années 1980

*An Kutahya frieze painted with flowers and palm leaves, late 19<sup>th</sup> century*

800 - 1 000 €

75

**CARREAU DE REVÊTEMENT, TURQUIE, IZNIK, SECONDE MOITIÉ DU 16<sup>e</sup> SIÈCLE**

Carreau de revêtement fragmentaire, fracturé, à beau décor végétal vert émeraude, bleu et engobe rouge sur fond blanc

Dim. : 19 x 15 cm

**Provenance :**

Collection particulière allemande, depuis 1983

*An Ottoman tile painted with floral design, Iznik, 16<sup>th</sup> century*

800 - 1 000 €



75



76

**AIGUIÈRE EN LAITON, INDE,  
19<sup>e</sup> SIÈCLE**

Aiguière à panse godronnée, anse curviligne, couvercle en dôme godronné et long bec tubulaire oblique. Décor ciselé de médaillons polylobés renfermant des motifs foliés  
Haut. : 26 cm

*An Indian brass ewer, 19<sup>th</sup> century*

1 500 - 2 000 €



77

**ASPERSOIR EN BRONZE, IRAN,  
12<sup>e</sup> SIÈCLE**

Flacon à panse campaniforme ornée de quatre bandeaux verticaux délimitant des «tapis» à médaillon et gravé autour de l'épaule d'inscriptions cursives. Le col, en corolle, est muni d'un couvercle percé formant passoire  
Patine rouge  
Haut. : 19 cm

*An Iranian bronze sprinkler, 12<sup>th</sup> century*

1 000 - 1 200 €



78

**CHAMEAU EN ACIER  
DAMASQUINÉ, IRAN,  
ART QAJAR, FIN DU 19<sup>e</sup> SIÈCLE**

Chameau debout, décoré en damasquine d'or de rinceaux végétaux dans des médaillons polylobés  
Dim. : 26,4 x 25 cm

*A Qajar gold-damascened steel camel,  
late 19<sup>th</sup> century*

1 000 - 1 500 €

79

**BASSIN «TÂS» EN CUIVRE, SYRIE, 14<sup>e</sup> SIÈCLE**

Bassin gravé d'un bandeau d'inscriptions cursives entrecoupé de huit rondeaux polylobés. Cachet de propriétaire sur la base au nom de Mohamed Hakim  
Haut. : 10,5 cm  
Diam. : 21,5 cm

*A Syrian brass copper «tas», 14<sup>th</sup> century*

2 500 - 3 000 €

80

**BASSIN «TÂS» EN CUIVRE, SYRIE, 19<sup>e</sup> SIÈCLE**

Grand bassin incrusté d'argent et de cuivre rouge, à décor tapissant composé d'un bandeau de dix-huit médaillons polylobés ornés d'inscriptions et de fleurons trilobés en rinceaux  
Haut. : 14 cm  
Diam. : 27 cm

*A Syrian silver and copper-inlaid brass «tas», 19<sup>th</sup> century*

1 500 - 1 800 €

81

**AIGUIÈRE EN ARGENT, TURQUIE, ART OTTOMAN, 19<sup>e</sup>-20<sup>e</sup> SIECLE**

Aiguière piriforme à anse feuillagée et bec sinusoides, base évasée à contours polylobés et couvercle en dôme conique, à décor floral de style baroque composé de tulipes et de palmes, Toughra et poinçons  
Haut. : 36 cm

*An Ottoman silver ewer, with a tughra, 19<sup>th</sup>-20<sup>th</sup> century*

2 000 - 3 000 €



80



79



81

**PORTE À DOUBLE VANTAIL  
EN BOIS LAQUÉ, IRAN, 18<sup>e</sup> SIÈCLE**

Vantaux de porte peints et laqués, décorés de scènes d'intérieur, de chasse et de portraits en buste dans des médaillons polylobés se détachant sur un fond de rinceaux à palmettes à fond vert. Les panneaux rectangulaires des deux vantaux sont encadrés d'enluminures or  
 Ferrures d'origine  
 Dim. : 165,5 x 84 cm

*A Persian lacquered door, painted with scenes and portraits, 18<sup>th</sup> century*

2 000 - 4 000 €



**PLATEAU EN BOIS PEINT, IRAN,  
ART QAJAR, 19<sup>e</sup>-20<sup>e</sup> SIÈCLE**

Plateau rectangulaire, composé de  
panneaux polychromes à décor d'oiseaux  
parmi des fleurs diverses  
Encadrement moderne  
Dim. : 104 x 58 cm

*A Qajar painted-wood tray,  
19<sup>th</sup>-20<sup>th</sup> century*

500 - 600 €





84

84  
**CARREAU EN CÉRAMIQUE  
 LUSTRÉE, IRAN, KASHAN,  
 FIN DU 13<sup>e</sup> SIÈCLE**

Etoile de revêtement octogonale, décorée en lustre métallique et rehauts de bleu et turquoise d'un cervidé parmi des fleurs, au bord d'une rivière poissonneuse. Bordure d'inscriptions cursives naskhi  
 Bords restaurés  
 Diam. : 21 cm

*A lustre-painted tile, Kashan, late 13<sup>th</sup> century*

1 000 - 1 200 €



85

85  
**MIROIR EN BOIS PEINT ET  
 LAQUÉ, IRAN, ART QAJAR,  
 19<sup>e</sup> SIÈCLE**

Miroir rectangulaire à deux volets ouvrant sur une glace dans une arcature polylobée. Les volets sont décorés en polychromie sur les deux faces d'oiseaux parmi des fleurs  
 Usures  
 Dim. : 32,2 x 22 cm

*A Qajar lacquered wood mirror-case, 19<sup>th</sup> century*

1 000 - 1 500 €



86

86  
**COFFRET-ÉCRITTOIRE EN BOIS, IRAN,  
 DÉBUT DU 20<sup>e</sup> SIÈCLE**

Coffret en bois gainé de cuir rouge à l'extérieur et de velours à l'intérieur, muni de casiers, d'un étui et d'un porte-documents  
 Dim. : 43 x 30 x 17 cm

*A wood writing-case, Iran, early 20<sup>th</sup> century*

300 - 400 €

87  
**MIROIR EN BOIS ET FIXÉ  
 SOUS VERRE, IRAN, ART QAJAR,  
 19<sup>e</sup>-20<sup>e</sup> SIÈCLE**

Miroir dont le cadre rectangulaire est orné de fixés sous verre peints à décor de rossignols sur des branches de rosier et dont le sommet en bois, en arcature polylobée, est décoré en polychromie d'un couple d'oiseaux de part et d'autres de branches fleuries.  
 Accidents et manques  
 Dim. : 90 x 46 cm

*A Qajar wooden and painted glass mirror-case, 19<sup>th</sup>-20<sup>th</sup> century*

1 500 - 2 000 €



87

88

**PIERRE DE HAMMAM,  
ART OTTOMAN, 19<sup>e</sup> SIÈCLE**

Albâtre sculpté d'une rosace encadrée de  
deux roues  
Long. : 36 cm

*An ottoman alabaster hammam stone,  
19<sup>th</sup> century*

800 - 1 000 €



89

**BRASERO EN BRONZE,  
TRAVAIL INDO-PERSAN,  
18<sup>e</sup> SIÈCLE**

Brasero octogonal composé de plaques  
ciselées à décor de lapins et oiseaux  
parmi des fleurs et feuillages, encadrés  
de frises ajourées, supporté par huit  
pieds

Lacunes  
Diam. : 35 cm

Provenance :  
Collection Xavier Guerrand-Hermès

*An Indo-Persian bronze brazier,  
18<sup>th</sup> century*

1 800 - 2 000 €





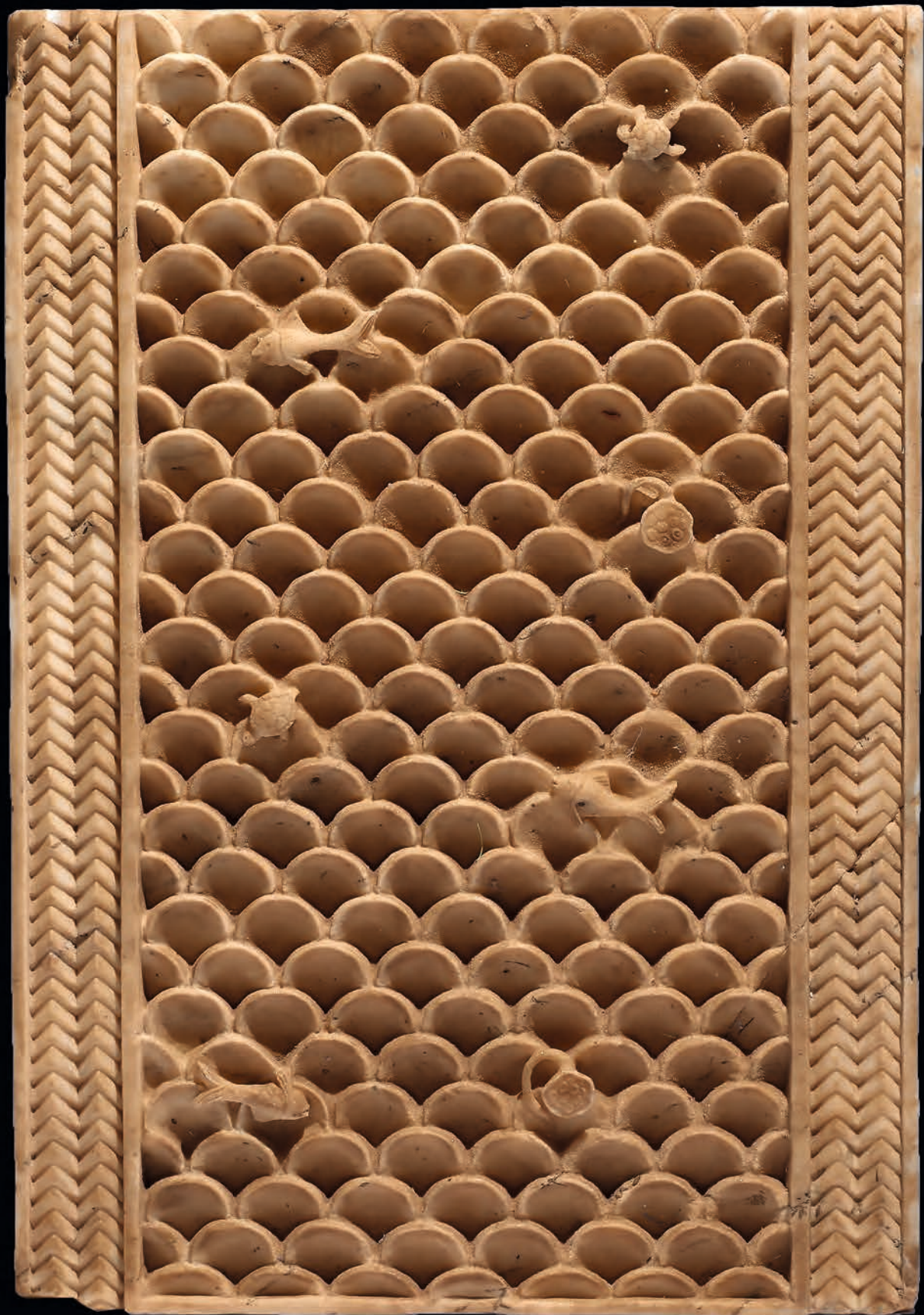
**LAMPE DE MOSQUÉE EN VERRE,  
SYRIE, DÉBUT DU 20<sup>e</sup> SIÈCLE**

Lampe translucide vert clair, munie de  
trois passants de suspension, à décor  
tapissant gravé et doré de palmettes et  
inscriptions  
Haut. : 30 cm

*A Syrian glass mosque lamp,  
early 20<sup>th</sup> century*

1 000 - 1 200 €





91

**PANNEAU EN MARBRE, INDE,  
FIN DU 19<sup>e</sup> SIÈCLE**

Élément de fontaine sculpté d'un motif d'écaillés tapissant parsemé de poissons, de tortues et de fleurs de lotus, bordé par deux frises de chevrons  
Dim. : 66 x 45,7 cm  
Épaisseur : 5 cm

*A carved marble waterslide, India,  
late 19<sup>th</sup> century*

1 500 - 2 000 €

92

**PLAQUE DE MARBRE SCULPTÉ,  
ÉGYPTE, 19<sup>e</sup> SIÈCLE**

Grand rondéau orné d'un bouquetin dans un bandeau de rinceaux végétaux et d'un calice évoquant un blason  
Diam. : 61,2 cm

*A carved marble slab, Egypt, 19<sup>th</sup> century*

2 000 - 2 500 €



92

## DALA'IL AL KHAIRAT, MAROC, 19<sup>e</sup> SIÈCLE

Texte manuscrit de sept lignes en caractères maghrebi noirs, les noms d'Allah et du Prophète en bleu et vert.  
Cinq cartouches de titre enluminés.  
Deux illustrations en pleine page.  
Reliure à rabat en maroquin rouge, décorée d'une étoile de Salomon, d'écoinçons végétaux et d'un réseau de fleurons quadrilobés or sur la tranche du rabat  
Dim. : 22 x 16,5 cm

*A Moroccan Dala'il Khairat, 19<sup>th</sup> century*

1 500 - 1 800 €



## MANUSCRIT ÉTHIOPIEN SUR PARCHEMIN, 19<sup>e</sup> SIÈCLE

Texte manuscrit de seize lignes en caractères guez rouges et noirs, réparti sur deux colonnes.

Deux miniatures représentant la Vierge et l'Enfant et le Christ en croix.

Reliure en bois

Dim. : 11,6 x 8,3 cm

*An Ethiopian manuscript on parchment,  
19<sup>th</sup> century*

700 - 900 €



## DEUX MANUSCRITS, ÉTHIOPIE, 19<sup>e</sup> SIÈCLE

Deux petits manuscrits sur vélin.  
Texte de treize lignes par page en caractères «guez» sur l'un et cinq miniatures tardives représentant des anges sur l'autre

Reliures en bois

Dim. : 8,5 x 6,3 cm ; 11 x 6,5 cm

Provenance :

Collection Xavier Guerrand-Hermès

*Two Ethiopian manuscripts on vellum,  
19<sup>th</sup> century*

150 - 200 €



# TETRAÉVANGILE «AVEDARAN» ARMÉNIEN, 15<sup>e</sup> SIÈCLE

Manuscrit sur parchemin.  
Texte de vingt-et-une lignes en caractères *bolorgir* noirs réparti sur deux colonnes.  
Onciales, lettrines ornithomorphes et enluminures marginales bleues et rouges.  
Une miniature détachée en pleine page représentant un évangéliste et un frontispice enluminé sur fond or précédant l'Évangile de Marc.  
Manuscrit lacunaire, reliure en cuir  
Dim. : 19,5 x 14 cm

Provenance :  
Ancienne collection Louis Sirieix  
(décédé en 1956)

An Armenian gospel manuscript,  
15<sup>th</sup> century

8 000 - 12 000 €





**JAMI-POÉSIE MYSTIQUE,  
MANUSCRIT SAFAVIDE PAR  
SHAH MAHMOUD E-NISHAPOURI,  
16<sup>e</sup> SIÈCLE**

Rare manuscrit persan sur papier.  
Texte de quatre colonnes de dix-neuf lignes par page, inscrit en belle graphie *nasta'liq*.  
Colonnes de séparation et cartouches de titre inscrits en caractères blancs sur fond or enluminé de fleurs.  
Pages de couleurs variées, poudrées d'or.  
Deux miniatures liminaires en pleine page, encadrées d'enluminures, représentant des scènes de festin et de divertissement musical dans des jardins.  
Légère usure.  
Double frontispice à décor de tapis à médaillon, inscrit en son centre et encadré de rubans nuagés tchi et de fleurs.  
Double page finale enluminée, inscrite en bandeaux obliques, et colophon à

fond mentionnant le destinataire : la Bibliothèque de Hazrat e Nawab e Jahandar Ibrahim Mirza ( neveu de Shah Tahmasp), le calligraphe : Shah Mahmoud e-Nishapouri, et l'année de la rédaction : 963 A.H.-1567 A.D.  
Plusieurs cachets de collections.  
Reliure à rabat en cuir rouge, à médaillons et écoinçons estampés et dorés, décorés de fleurs et d'oiseaux.  
Intérieur des plats en cuir brun, aux médaillons finement filigranés sur fond bleu  
Dim. : 30,2 x 19,5 cm

*A rare Safavid manuscript, by Shah Mahmoud E-Nishapouri, 16<sup>th</sup> century*

70 000 - 80 000 €







## VUE D'ISPAHAN, IRAN, ART QAJAR, 19<sup>e</sup> SIÈCLE

Huile sur toile  
représentant l'ancienne capitale  
safavide, peuplée de petits personnages  
parmi les ponts enjambant la rivière :  
scènes de baignade, caravane d'ânes  
Haut. : 139 cm  
Larg. : 200 cm

### Provenance:

Ancienne Collection Madeleine et André  
Malraux (1901-1976)  
Cette vue d'Ispahan a été rapportée par  
André Malraux lors de son premier voyage  
en Perse à la fin des années 1920

*A Qajar oil on canvas depicting a «view  
of Isfahan», 19<sup>th</sup> century*

20 000 - 25 000 €





**PORTRAIT D'ANGURANGZEB,  
DECCAN, ÉCOLE DE GOLCONDE,  
18<sup>e</sup>-19<sup>e</sup> SIÈCLE**

Gouache et or sur papier, représentant dans un médaillon ovale à fond gris l'empereur Aurangzeb, en buste de profil, la tête légèrement inclinée, tenant d'une main son épée et de l'autre une page manuscrite qu'il parcourt de son regard. Son nom est inscrit à l'or sur fond bleu dans un cartouche polylobé au-dessus de la miniature.

Inscription manuscrite à l'encre au verso

Miniature : 12,2 x 9,1 cm

Page : 27,2 x 17 cm

*Portrait of Aurangzeb, Deccan, school of Golconda, 18<sup>th</sup>-19<sup>th</sup> century*

800 - 900 €



99

**COUPLE PRINCIER SUR  
UN CHAMEAU, RAJASTHAN,  
ÉCOLE DE JODHPUR, CIRCA 1830**

Gouache et or sur papier, représentant le Maharaja Man Singh de Jodhpur, assis sur un chameau marchant à vive allure, tenant les rênes et un rameau fleuri, tête tournée vers sa compagne, qui lui offre une coupe. La scène se déroule devant une haute dune de sable.

Une ligne en nagari au verso

Taches et éclats

Dim. : 30 x 23 cm

**Provenance :**

Ancienne collection Doris Wiener, New York

York

Cette composition semble avoir rencontré un certain succès auprès des artistes du Marwar. Un exemple très similaire dont les personnages principaux ont été identifiés comme étant Dhola et Maru a été publié par R. Crill, *Marwar Painting*, p. 135, fig. 136.

Une autre miniature présentant le même type de composition et de personnages, datée 1805-1810, se trouve dans les collections du Victoria and Albert Museum (inv: IS.14-1978).

*A princely couple on a camel, Rajasthan, school of Jodhpur, circa 1830*

2 000 - 3 000 €



100

101

**RAJA À CHEVAL, RAJASTHAN, ÉCOLE DE MEWAR, 19<sup>e</sup> SIÈCLE**

Gouache sur papier, représentant sur fond vert un prince sur un cheval bai, brandissant une lance  
Marges rouges  
Dim. : 27 x 21 cm

*A Raja riding a horse, Rajasthan, school of Mewar, 19<sup>th</sup> century*

1 400 - 1 800 €

102

**PALEFRENIER ET SON CHEVAL, RAJASTHAN, ÉCOLE DE MEWAR, 19<sup>e</sup> SIÈCLE**

Gouache et or sur papier, représentant sur fond vert pâle un homme vêtu d'un jama rouge, debout face à un cheval qu'il retient par la bride.  
Marge rouge inscrite en devanagari dans la partie supérieure  
Usures dans les feuillages  
Dim. : 22 x 25,5 cm

*A squire with his stallion, Rajasthan, school of Mewar, 19<sup>th</sup> century*

1 500 - 2 000 €

103

**DEUX PRINCESSES À CHEVAL, RAJASTHAN, ÉCOLE DE BUNDI, VERS 1800**

Gouache et or sur papier représentant deux femmes galopant à cheval, l'une tenant un oiseau, l'autre lui montrant une nuée d'oiseaux en vol.  
Légère usure sur les bords  
Miniature : 25 x 17,5 cm  
Page : 28,3 x 20,3 cm

*Two princesses on horseback, Rajasthan, school of Bundi, circa 1800*

3 000 - 3 500 €



101



102



103

**CINQ SCÈNES DE RAGAMALA,  
INDÈ, ÉCOLE MOGHOLE,  
FIN DU 18<sup>e</sup> SIÈCLE  
DÉBUT DU 19<sup>e</sup> SIÈCLE**

Miniatures sur feuille cartonnée,  
accompagnées de texte en nagari.

Pages : 25 x 17,5 cm

Dakshina Gujari Ragini : une joueuse de  
vina s'adresse à un oiseau

Gandhari Ragini : une ascète fait ses  
dévotions devant un temple

Madhumadhavi Ragini : une femme  
s'enfuit, effrayée par l'orage

Malsri Ragini : une femme effeuille une  
fleur de lotus

Vilaval Ragini : une femme se contemple  
dans un miroir

*Five Ragamala scenes, India,  
Mughal school, late 18<sup>th</sup> century-  
early 19<sup>th</sup> century*

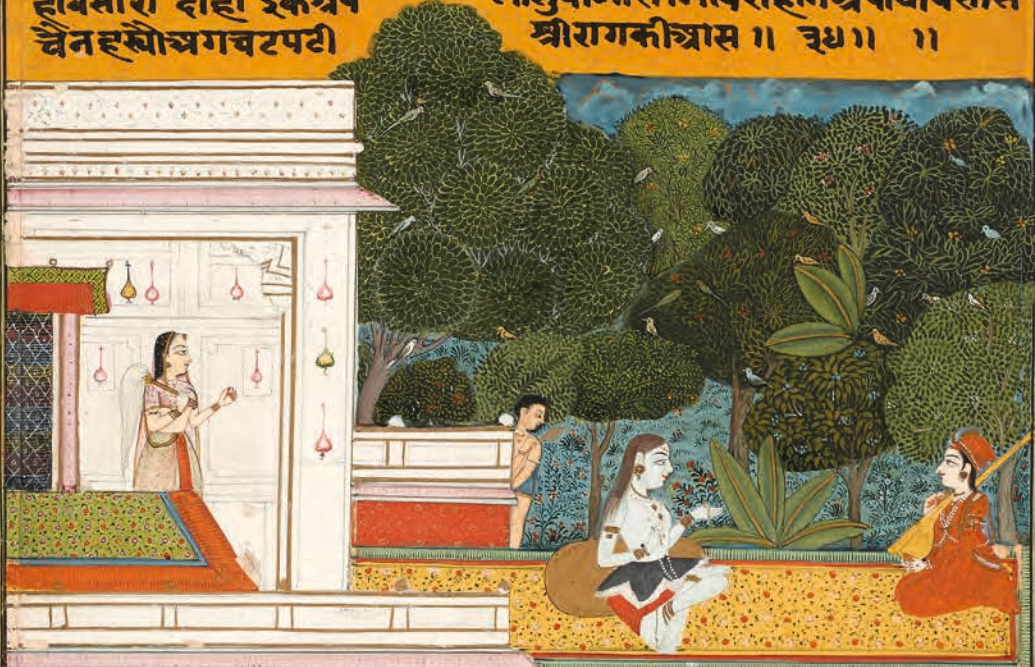
2 000 - 2 500 €







रागनिसेतमलार चौपई विरहरूपमलारउदासनी पुरुषनेषधरिजईसन्वास  
 नी अस्मञ्जगञ्जरकटिमृगछाला विरहमगनमुकलितसिरवाला जोगनटा  
 जोगसनकीयै सुभिरतिअवधिअधारीलियै भुवनजोगसुषकछुनसुहावे  
 पलपलसुरतिपीयकीआवे उमटीघटाचरुंदिसकारी वज्रनायकपियमन  
 हविसारी दोहा इकअन नामुकमारतनविरहिनिस्रवधिविसास  
 चैनहस्योअगचटपटी श्रीरागकीआस ॥ ३५ ॥ ॥



105

**SETMALAR RAGINI, INDE, RAJASTHAN, VERS 1750**

Gouache et or sur papier.  
Un pèlerin vêtu d'un manteau en patchwork, suivi par un musicien portant un tambour, est accueilli par une jeune femme portant un plat et l'éventant avec un chauri. Un escalier mène à une terrasse au second plan sur laquelle est accroupi un ascète écoutant un musicien. Derrière lui, une servante se tient dans un pavillon et un disciple apparaît debout derrière une balustrade, devant une forêt peuplée d'oiseaux.  
Texte de six lignes en écriture devanagari dans un bandeau jaune supérieur  
Dim. : 25 x 20,1 cm

*Setmalar Ragini, central India or Rajasthan, circa 1750*

2 000 - 2 500 €



106

106

**PORTRAIT DE DIGNITAIRE, INDE, ÉCOLE MOGHOLE, 19<sup>e</sup> SIÈCLE**

Gouache et or sur papier, représentant de trois-quarts un homme debout sur un fond turquoise pâle, tête de profil, vêtu d'un jama blanc  
Fissures, usures, quelques repeints  
Dim. : 15 x 8,5 cm

*A portrait of a dignitary, Rajasthan, Mughal school 19<sup>th</sup> century*

1 200 - 1 500 €

107

**COUPLE ENLACÉ, RAJASTHAN, FIN DU 18<sup>e</sup> SIÈCLE**

Gouache et or sur papier.  
Sous un ciel nocturne, Krishna et Radha se tiennent enlacés sur un lit dressé sur la terrasse d'un palais, entouré de quatre servantes  
Légères usures  
Miniature : 22 x 15 cm

*Krishna and Radha on a terrace, Rajasthan, late 18<sup>th</sup> century*

1 500 - 2 000 €



107

### DEUX SCÈNES DE CHASSE, RAJASTHAN, 20<sup>e</sup> SIÈCLE

Deux dessins à l'encre réhaussés de couleurs représentant, l'une un maharaja chassant un sanglier, l'autre une chasse à courre aux gazelles et aux tigres  
Dim. : 26 x 36 cm

*Two hunting scenes, Rajasthan,  
20<sup>th</sup> century*

2 000 - 3 000 €





109

**PROMENADE DES AMOUREUX, INDE, ÉCOLE MOGHOLE, FIN DU 18<sup>e</sup> SIÈCLE**

Dessin à l'encre rehaussé d'or et de couleur, représentant un couple d'amoureux se promenant, l'homme tenant une carafe qu'il s'apprête à verser dans le verre de sa compagne. A leurs côtés, deux oiseaux se font face, perchés sur le tronc sinueux d'un arbre. Cartouches nasta'liq en bordure et marges à décor végétal  
Miniature et texte : 19 x 11 cm  
Page : 26 x 16,5 cm

*Lovers' walk, India, Mughal India, late 18<sup>th</sup> century*

800 - 1 200 €

110

**LE SIMURGH GUÉRISANT RUSTEM, INDE, SULTANAT DE DELHI, FIN DU 15<sup>e</sup> SIÈCLE**

Page d'un manuscrit du Shah Name, inscrite à l'encre noire et peinte à la gouache et à l'or, montrant Rustem coiffé du casque de Div, allongé et soutenu par Zal agenouillé derrière lui, face au Simurgh s'apprêtant à le guérir et à lui indiquer comment vaincre son ennemi, le roi Isfandiyar. Le texte est composé de quatre colonnes en écriture naskhi.  
Page : 24 x 15 cm  
Un manuscrit du Shah Name, conservé à la British Library et daté de 1437 possède des peintures de style similaire.

*The Simurgh healing Rustem, India, Sultanate of Delhi, late 15<sup>th</sup> century*

1 800 - 2 200 €



# COMBAT DE DEUX ARMÉES, IRAN, STYLE DU 16<sup>e</sup> SIÈCLE

Gouache et or sur papier, représentant une scène de bataille. Texte de quatre colonnes de nasta'liq recto-verso  
Restaurations  
Miniature : 16,5 x 10 cm  
Page : 26,2 x 14,8 cm

*A Persian miniature depicting a cavalry battle scene, in the style of 16<sup>th</sup> century*

800 - 900 €





112

**COMBAT ÉQUESTRE, IRAN,  
ART SAFAVIDE,  
ÉCOLE D'ISPAHAN, 17<sup>e</sup> SIÈCLE.**

Page d'un manuscrit persan sur papier.  
Gouache et or sur papier représentant  
huit cavaliers affrontés dans un paysage  
rocheux où apparaissent hérauts, porte-  
étendards et spectateurs.  
Texte nasta'liq dans deux angles opposés  
Usures  
Dim. : 25,5 x 14,5 cm

*A Persian miniature depicting  
anequestrian combat, 17<sup>th</sup> century*

1 000 - 1 200 €

113

**LA RETRAITE DE MAJNOUN,  
IRAN, ÉCOLE D'ISPAHAN,  
17<sup>e</sup> SIÈCLE**

Page d'un Khamse de Nizami.  
Gouache et or sur papier représentant  
Majnoun, assis dans un paysage rocheux  
parmi des animaux sauvages. Texte  
de quatre colonnes de nasta'liq et  
cartouche de titre enluminé  
Taches et restaurations  
Miniature et texte : 25,5 x 13,5 cm

**Provenance :**  
Ancienne collection Szerer  
Hôtel Drouot, Paris, 22 octobre 2008 :  
n° 58

*A Persian miniature depicting Majnun  
in the wilderness, school of Isfahan,  
17<sup>th</sup> century*

1 000 - 1 200 €



114

### CAÏQUE CALLIGRAPHIQUE, TURQUIE, 20<sup>e</sup> SIÈCLE

Page aux médaillons et écoinçons  
enluminés, encadrant un caïque aux  
oriflammes flottant, dont la coque et  
les rames sont composées d'inscriptions  
(bismillah, hamdullah)  
Dim. : 22 x 32,5 cm

*A calligraphic caique, Turkey,  
20<sup>th</sup> century*

1 000 - 1 200 €

115

### UN PRINCE ET SES COURTISANS, TURQUIE, 16<sup>e</sup> SIÈCLE

Gouache et or sur papier, représentant  
un prince et des dignitaires, conversant  
au bord d'une rivière. Texte de deux  
colonnes de sept lignes en nasta'liq.  
Cartouches de titre en caractères or  
Miniature et texte : 17 x 10 cm

*A Prince with his courtesans, Turkey,  
16<sup>th</sup> century*

1 000 - 1 200 €



114





از تو دارد این مثل شرت که شری دگلی  
 وقت کل هرگز نباشد بیلی نی غلغلی  
 سجو بر برک کل از باد سحر که سنلی  
 زانکه در زیر کله دارند هر یک کاکلی  
 چون ز حلق شیشه از سر سو براید قلقلی  
 هر که می گیرد پیا د کل رخی جام پی  
 ندانند عالم بر سر آست و نا محکم بی

ای کل روی ترا چون من سر سوبیلی  
 میکند در دور ویت دل همه وقتی خوش  
 زلف تو برین شرت است از راه سرد  
 فتنه دارند در سر برین مویان شوخ  
 مطربان زمان من بشنوروان کویک و صو  
 کوکله بر آسمان افکن ز شادی لاله وار  
 جز سر کوش اقامت رانی شاید کمال

**PAGE MANUSCRITE, IRAN,  
16<sup>e</sup> SIÈCLE**

Texte poétique de deux colonnes de onze lignes en nasta'liq. Cartouche de titre or.

Page décorée au pochoir d'oiseaux parmi des palmes et rinceaux floraux

Texte : 15 x 8 cm

Page : 24 x 15 cm

*A Persian illuminated page written in Nasta'liq script, 16<sup>th</sup> century*

800 - 1 200 €





117

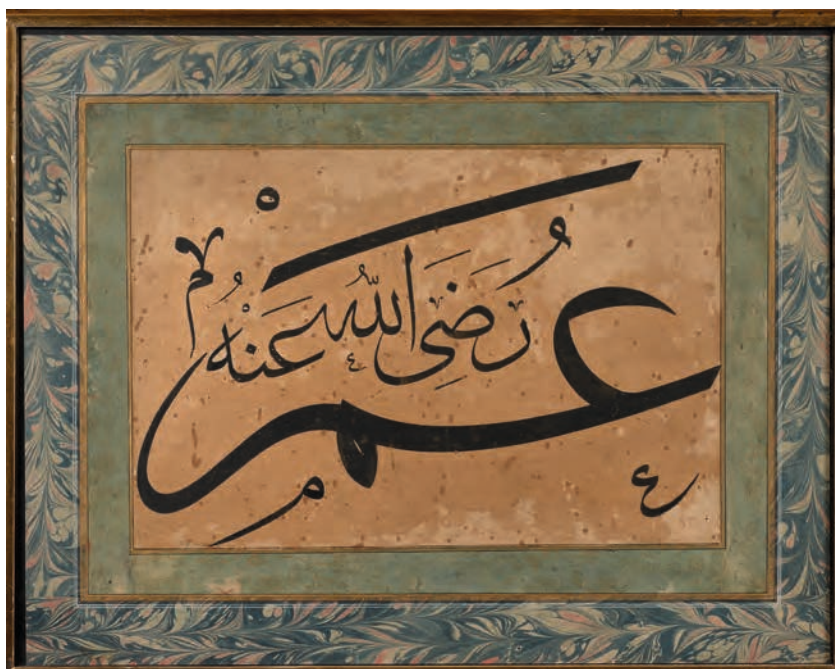
**EXERCICES CALLIGRAPHIQUES,  
IRAN, ART QAJAR, 19<sup>e</sup> SIÈCLÉ**

Deux bandeaux de calligraphie manuscrits sur papier, inscrits en caractères nasta'liq noirs. Bandeau inférieur signé (al Faqir al Said Mohammad Ba ?)  
Dim. : 18 x 38,8 cm

Provenance :  
Collection particulière allemande, depuis 1983

*Two Qajar calligraphic bands,  
19<sup>th</sup> century*

500 - 600 €



118

**EXERCICE CALLIGRAPHIQUE,  
ART OTTOMAN, 19<sup>e</sup> SIÈCLÉ**

Page de calligraphie manuscrite sur papier, inscrite de deux lignes en caractères naskhi noirs : «Radhia Allahou anhou»  
Page en papier marbré (ebrou)  
Dim. : 19,5 x 29 cm

Provenance :  
Collection particulière allemande, depuis 1983

*An Ottoman calligraphic page,  
19<sup>th</sup> century*

500 - 600 €



119

**PAGE CORANIQUE, AFRIQUE  
DU NORD OU PROCHE-ORIENT,  
9<sup>e</sup>-10<sup>e</sup> SIÈCLE**

Page de Coran sur parchemin, de format oblong, inscrite à l'encre brune de seize lignes en écriture coufique.  
Déchirures  
Dim. : 15 x 22,4 cm

*A page of the Qur'an, North Africa or Middle East, 9<sup>th</sup>-10<sup>th</sup> century*

1 400 - 1 800 €



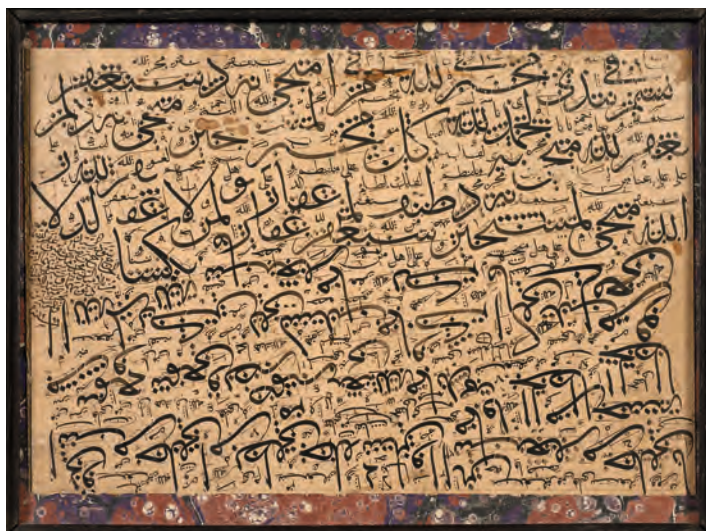
120

**DEUX CALLIGRAPHIES,  
TURQUIE, 18<sup>e</sup>-19<sup>e</sup> SIÈCLE**

Exercices calligraphiques manuscrits à l'encre noire, l'un daté (1730 A.D.) l'autre (1884 A.D.)  
Mouillures  
Dim. : 16 x 21 cm ; 15 x 22,5 cm

*Two calligraphy pages, Turkey, 18<sup>th</sup>-19<sup>th</sup> century*

1 000 - 1 200 €



120 (verso)

121

**SADEGH TABRIZI - CAVALIER**

Encre sur page laquée  
Signée en bas à droite  
Dim. : 33,3 x 25,8 cm

*Sadegh Tabrizi, a horseman, ink on  
lacquered page*

1 000 - 1 200 €



122

**FRISE EN GRÈS, INDE,  
18<sup>e</sup>-19<sup>e</sup> SIÈCLE**

Frise sculptée en creux de sept rosaces dans des rondeaux perlés, séparés par des colonnettes et bordés de frises représentant des couples d'oiseaux affrontés et des rinceaux végétaux  
Fractures  
Dim. : 45 x 196 cm

*An Indian sandstone frieze,  
18<sup>th</sup>-19<sup>th</sup> century*

3 000 - 4 000 €





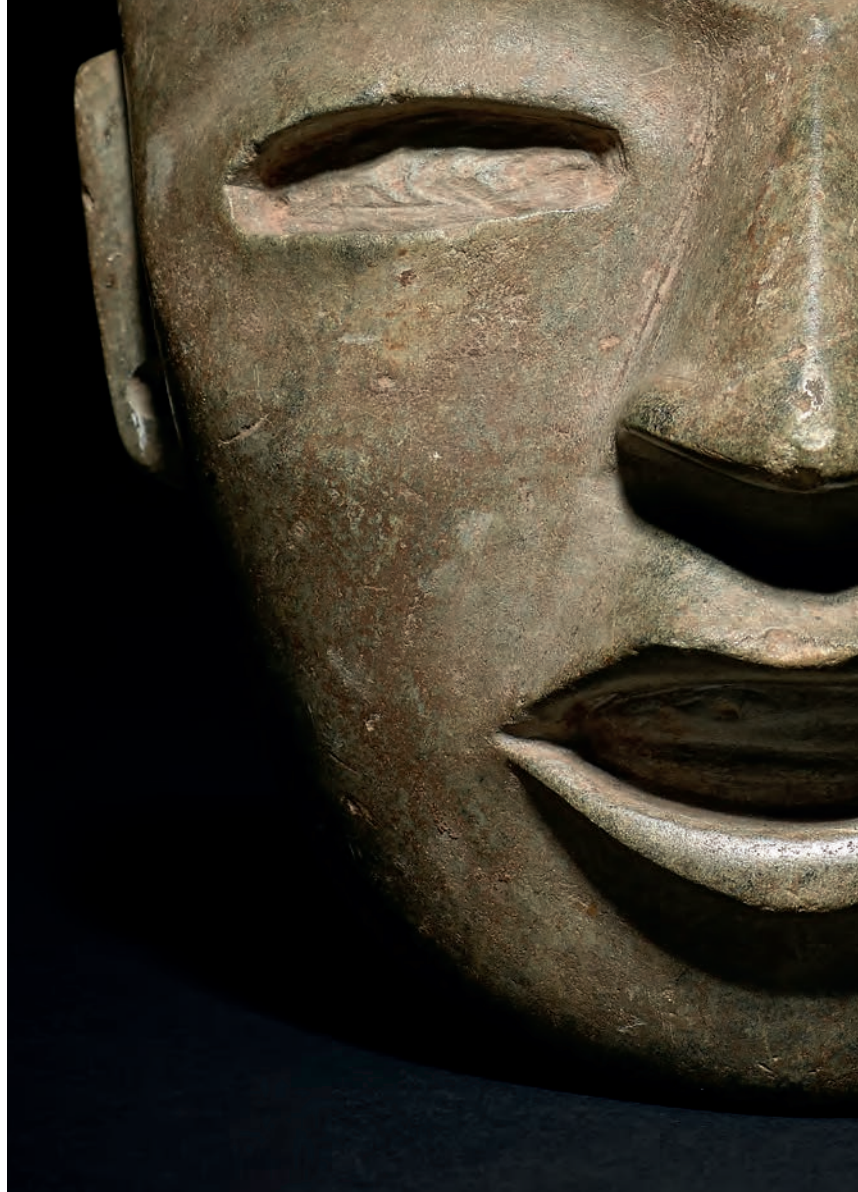
# Art Précolombien

Lots 123 à 154



Portrait de guerrier Lacandon, Germaine Wenziner, Chiapas (état), Mexique, 1935/1938, photographie





détail du lot n° 153, MASQUE FUNERAIRE, Culture Téohtihuacan, vallée de Mexico, Mexique, Période classique, 450-650 après J.C. p. 126

Les photographies présentées dans le catalogue sont des clichés d'époque réalisés par Germaine Wenziner lors de ses différentes expéditions auprès des Indiens Lacandons dans les années 1930. Elles ont été généreusement partagées par les membres de sa famille afin d'illustrer l'essence même de sa curiosité et la source de sa collection. Plusieurs sont conservées aux Musées Royaux d'Art et d'Histoire de Bruxelles.

The pictures featured in the catalog are period photographs taken by Germaine Wenziner during her expeditions with the Lacandons. They were kindly provided by her family. Some are preserved in the royal Art and History museums of Bruxelles.



Lacandon sur une pirogue, Germaine Wenziner, Chiapas (état), Mexique, 1935/1938, photographie



Lacandons, Germaine Wenziner, Chiapas (état), Mexique, 1935/1938, photographie

# Ancienne collection Germaine Wenziner

*«Voilà plus de trente ans que j'ai rencontré pour la première fois des Indiens lacandons. C'était auprès de la rive marécageuse d'un lac, dans la pénombre d'une des forêts les plus épaisses du monde. [...] Tout autour de nous, les arbres comme les piliers d'une nef s'élevaient jusqu'à la voûte de feuillages qui nous cachait le ciel, et leurs troncs dérobaient à nos yeux le bord pourtant tout proche de la lagune. Nous attendions dans une chaleur étouffante de serre. Et soudain ils étaient là : quatre petites silhouettes furtives dans leurs robes écrues, leurs longs cheveux flottant sur leurs épaules, leurs pieds nus frôlant le sol sans bruit»*

*Jacques Soustelle. Les quatre soleils. Terre humaine 1967, Paris, Plon*



Femme Lacandon sur une pirogue, Germaine Wenziner, Chiapas (état), Mexique, 1935/1938, photographie



Famille Lacandon, Germaine Wenziner, Chiapas (état), Mexique, 1935/1938, photographie

Cet enchantement mystique est très certainement celui qui a dû présider à la découverte du peuple indien Lacandon par Germaine Wenziner dans les années 1930. A l'époque, cette population nomade, vivant au Sud du Mexique, dans l'État du Chiapas, près de la frontière du Guatemala, est réduite à une centaine de personnes disséminées dans une épaisse forêt tropicale, coupée de cours d'eau, de lacs et de lagunes, où la circulation est difficile. La jungle de Chiapas sauvegarda les différents clans Lacandons des grandes conquêtes coloniales espagnoles du XVI<sup>e</sup> siècle, préservant leur culture longtemps demeurée proche de celle de leurs ancêtres Mayas de l'époque précolombienne. De ce fait, leur territoire coïncide en

partie avec celui, où les Mayas ont bâti leurs plus remarquables cités (Yaxchilán, par exemple).

Pourtant, ce sont des visages de femmes, des sourires d'enfants ou encore le regard altier d'un guerrier que Germaine Wenziner est venue chercher au cœur de cette terre lacustre et humide, des fragments de vie, des activités quotidiennes, des attentions familiales plus exactement. On ne compte pas moins d'une centaine de photographies dont plusieurs sont conservées aux Musées Royaux d'Art et d'Histoire à Bruxelles.

Il faut être une rêveuse invétérée, mue par la nostalgie d'un peuple disparu, pour venir au Mexique dans l'espoir de saisir le fugitif

souvenir d'un peuple lointain. Une fois l'éphémère saisi, c'est la peur de l'oubli qui fut à l'initiative d'un ouvrage sur les Lacandons photographiés par Germaine Wenziner (Bruxelles, Buch Edition, MRAH-KMKKG, 2006).

De son vivant, Germaine Wenziner fit don d'une dizaine d'objets aux collections Amériques des Musées Royaux d'Art et d'Histoire à la suite de ses nombreuses années passées au Mexique, au Guatemala et au Costa Rica. A sa mort, sa collection fut l'objet d'une dation ainsi que de nombreux prêts à ces mêmes musées, jusqu'à ce que certains objets soient récemment restitués aux héritiers de l'aventurière.

Parmi ces derniers, la maison de vente Artcurial proposera aux enchères une trentaine de pièces qui sont chacune autant de réminiscences de ces instants passés aux cotés de ce peuple menacé, qu'une invitation à la rêverie et au dialogue intime avec une culture.

Aussi, à ceux qui s'émerveilleront toujours de voir une silhouette blanche surgir sous la canopée d'une forêt humide ; à ceux qui parcourront le monde à la poursuite d'un cliché photographique, nous les invitons à partager les trésors de la collection de Germaine Wenziner.

123

**TÊTE DE STATUETTE  
DE «TYPE SOURIANT»  
Culture Veracruz, Mexique,  
période classique, 450-650 après J.C.**

Céramique.

Haut. : 15 cm

Larg. : 16 cm

Provenance :

Ancienne collection Germaine Wenziner,  
spécialiste des Lacandons en zone Maya

*A portrait head of a smiling  
figurine, Veracruz stone,  
Mexico, Classic,  
circa 450-650*

500 - 600 €



124

**PALMA**

**Culture Veracruz, Mexique,  
450-650 après J.C.**

Aigle royal aux ailes déployées enlevant  
un petit rongeur.

Basalte.

Haut. : 42 cm

Larg. : 20 cm

Provenance :

Ancienne collection Germaine Wenziner,  
spécialiste des Lacandons en zone Maya

*Golden eagle «Palma», Veracruz stone,  
Mexico, circa 450-650*

8 000 - 10 000 €





125 (détail)





125

125

**VASE**

**Guanacaste, Costa Rica, Période IV,  
300-500 après J.C.**

À tête de personnage avec petit  
personnage assis sur la nuque  
Céramique  
Haut. : 17 cm  
Diam. : 17 cm

**Provenance :**  
Ancienne collection Germaine Wenziner,  
spécialiste des Lacandons en zone Maya

*A Guanacaste vase, Costa Rica, 4<sup>th</sup>  
Period, circa 300-500*

800 - 1 000 €

126

**COUPE À DECOR DE JAGUARS**

**Zone atlantique du Costa Rica,  
1000-1500 après J.C.**

Support ajouré et décoré de trois félins  
Haut. : 8,5 cm  
Diam. : 14,5 cm

**Provenance :**  
Ancienne collection Germaine Wenziner,  
spécialiste des Lacandons en zone Maya

*A bowl decorated with jaguars, Costa  
Rica, circa 1000-1500*

600 - 800 €



126

127

**PERROQUET**

**Culture Colima, côte occidentale  
du Mexique, période Protoclassique  
100 avant J.C, -250 après J.C.**

Céramique à engobe rouge  
Oxydations  
(A.A.M.)

Haut. : 17,5 cm  
Larg. : 37,5 cm

**Provenance :**  
Ancienne collection Germaine Wenziner,  
spécialiste des Lacandons en zone Maya

*A Colima parrot, Western Mexico,  
100 B.C. -250 A.C.*

2 500 - 3 000 €



127

128

**PETITE FIGURINE**

**Culture Mezcala, Etat du Guerrero,  
Mexique, 300-100 avant J.C.**

Diorite verte  
(planche détachée)  
Haut. : 10 cm

**Provenance :**  
Ancienne collection Germaine Wenziner,  
spécialiste des Lacandons en zone Maya

*A Mezcala green diorite figurine,  
Guerrero State, Mexico, 300-100 B.C.*

600 - 800 €



128

129

**VASE À DOUBLE TÊTES  
DE PERROQUET**

**Culture Diquís, Costa Rica,  
Période VI, 1000-1500 après J.C.**

Céramique brun clair  
Haut. : 13 cm  
Larg. : 19,5 cm

Provenance :  
Ancienne collection Germaine Wenziner,  
spécialiste des Lacandons en zone Maya

*A Diquís vase with two parrot heads,  
Costa Rica, circa 1000-1500*

300 - 400 €

130

**PETITE METATE EN FORME  
DE JAGUAR**

**Versant atlantique du Costa Rica,  
Période VI, 1000-1300 après J.C.,  
vers 500 après J.C.**

Pierre volcanique grise  
Haut. : 9,5 cm  
Larg. : 27 cm

Provenance :  
Ancienne collection Germaine Wenziner,  
spécialiste des Lacandons en zone Maya

*A Metate in the form of a jaguar,  
Atlantic coast of Costa Rica, 4<sup>th</sup> Period.*

1 200 - 1 500 €



129



130

131

**VASE TRIPODE À TENONS**

**Culture Nicoya, Costa Rica,**

**1000-1500 après J.C.**

Représentant des animaux fantastiques

Haut. : 14,5 cm

Diam. : 21,5 cm

Provenance :

Ancienne collection Germaine Wenziner,  
spécialiste des Lacandons en zone Maya

*A Nicoya tripod vase, Costa Rica, circa  
1000-1500*

1 200 - 1 500 €



132

**PETIT VASE FUNERAIRE**  
**Las Bocas, Mexique, période**  
**Préclassique, 1200-600 avant J.C.**

Céramique à engobe noire  
Haut. : 11,8 cm

Provenance :  
Ancienne collection Germaine Wenziner,  
spécialiste des Lacandons en zone Maya

*Funerary vase, Las Bocas, Mexico,*  
*Preclassic circa 1200-600 B.C*

500 - 600 €



132

133

**PORTEUR DE BESACE**  
**Culture Colima, Mexique,**  
**Protoclassique,**  
**100 avant J.C. - 250 après J.C.**

Céramique  
Haut. : 5,6 cm

Provenance :  
Ancienne collection Germaine Wenziner,  
spécialiste des Lacandons en zone Maya

*A Colima terracotta figurine of a*  
*carrier, Mexico, Protoclassic,*  
*circa 100 B.C. - 250 A.C.*

120 - 150 €



133

134

**SIFFLET DIT «OCARINA»**  
**Culture Diquis, Costa Rica,**  
**1200-1550 après J.C.**

Haut. : 6 cm

Provenance :  
Ancienne collection Germaine Wenziner,  
spécialiste des Lacandons en zone Maya

*A Diquis whistle, Costa Rica,*  
*circa 1200-1550*

150 - 200 €



134

135

**HACHA TÊTE D'HOMME  
À LA COIFFE ELABORÉE**  
Culture Veracruz, Mexique,  
450-650 après J.C.

Basalte  
Haut. : 35 cm  
Larg. : 22,5 cm

Provenance :  
Ancienne collection  
Germaine Wenziner,  
spécialiste des Lacandons  
en zone Maya

*A man head «Hacha»  
with a crafted headdress,  
Veracruz stone, Mexico,  
circa 450-650*

15 000 - 20 000 €





136

**VENUS ASSISE**

**Culture Tlatilco, Mexique,  
Préclassique, 1200-900 avant J.C.**

Céramique avec reste d'engobe  
Haut. : 17 cm

**Provenance :**

Ancienne collection Germaine Wenziner, spécialiste des Lacandons en zone Maya

*A Tlatilco terracotta figurine of a sitting Venus, Mexico, Preclassic, circa 1200-900 B.C.*

3 000 - 4 000 €

138

**PETITE VENUS**

**Culture Tlatilco, Mexique,  
Préclassique, 1200-900 avant J.C.**

Céramique  
Bras manquants  
Haut. : 10 cm

**Provenance :**

Ancienne collection Germaine Wenziner, spécialiste des Lacandons en zone Maya

*A Tlatilco figurine of Venus, Mexico, Preclassic, circa 1200-900 B.C.*

300 - 400 €

139

**STATUETTE**

**Culture Tlatilco, vallée de Mexico,  
Mexique, Préclassique, 1200-900  
avant J.C.**

Terre cuite avec reste d'engobe  
blanc crème  
Haut. : 10 cm

**Provenance :**

Ancienne collection Germaine Wenziner, spécialiste des Lacandons en zone Maya

*A Tlatilco figurine, Mexico, Preclassic, circa. 1200-900 B.C.*

800 - 1 000 €

137

**PORTEUSE DE COUPE**

**Culture Nayarit, site d'Ixtlan del Rio,  
Mexique, Protoclassique  
100 avant J.C, -250 après J.C.**

Céramique  
Haut. : 20 cm

**Provenance :**

Ancienne collection Germaine Wenziner, spécialiste des Lacandons en zone Maya

*A Nayarit terracotta figurine of a female carrier, Mexico, Protoclassic, circa 100 B.C. - 250 A.C.*

300 - 400 €



137



136



140

**STATUETTE ASSISE**

**Culture Nayarit, Mexique occidental,  
période Protoclassique 100 avant J.C,  
- 250 après J.C.**

Céramique à décor polychrome

Un bras détaché

Haut. : 35 cm

Provenance :

Ancienne collection Germaine Wenziner,  
spécialiste des Lacandons en zone Maya

*A Nayarit seating figure, Western  
Mexico, Protoclassic 100 B.C. - 250 A.D.*

600 - 800 €



141

**PERSONNAGE ASSIS RECOUVERT  
D'UN PONCHO, COIFFURE  
TRONCONIQUE**

**Culture Mochica, Nord du Pérou,  
300-700 après J.C.**

Présence d'une anse-étrier.

Céramique à engobe noire

Haut. : 23,5 cm

Larg. : 12 cm

**Provenance :**

Ancienne collection Germaine Wenziner,  
spécialiste des Lacandons en zone Maya

*A Mochica seated figure, Northern Peru,  
circa 300-700*

600 - 800 €



141

142

**TÊTE D'HOMME**

**Culture Veracruz, Mexique, époque  
classique, 450-650 après J.C.**

Céramique

Haut. : 15,5 cm

Larg. : 14 cm

**Provenance :**

Ancienne collection Germaine Wenziner,  
spécialiste des Lacandons en zone Maya

*A portrait head of a man,  
Veracruz stone, Mexico,  
circa 450-650*

200 - 300 €



142

143

**PETITE COUPE À DECOR ÉTOILE**  
**Culture Michoacan, Mexique, période  
Protoclassique 100 avant J.C, -250  
après J.C.**

Céramique

Haut. : 4 cm

Diam. : 13,5 cm

**Provenance :**

Ancienne collection Germaine Wenziner,  
spécialiste des Lacandons en zone Maya

*A Michoacan painted bowl, Mexico, 100  
B.C. - 250 A.D.*

150 - 200 €



143

144

**TENON D'UN VASE**  
Maya, Mexique, période classique,  
300-600 après J.C.

Représente une tête  
Céramique brun foncé  
Haut. : 6,2 cm

Provenance :  
Ancienne collection Germaine Wenziner,  
spécialiste des Lacandons en zone Maya

*A Maya vase tenon, Preclassic,  
circa 300-600*

150 - 200 €



144



146

145

**TÊTE DE STATUETTE**  
Culture Veracruz, Mexique, style  
Remojadas, 450-650 après J.C.

Tête de guerrier recouverte d'une  
dépouille de coyote ou de renard  
Céramique  
Haut. : 17,5 cm  
P. : 25 cm

Provenance :  
Ancienne collection Germaine Wenziner,  
spécialiste des Lacandons en zone Maya

*A portrait head of a figurine, Veracruz  
stone, Mexico, circa 450-650*

1 200 - 1 500 €



145

146

**TÊTE DE STATUETTE**  
Haut plateau central du Mexique,  
Préclassique,  
1200-600 avant J.C.

Céramique  
Haut. : 8 cm

Provenance :  
Ancienne collection Germaine Wenziner,  
spécialiste des Lacandons en zone Maya

*A portrait head of a figurine, Middle  
Mexico, Preclassic, circa 1200-1600 B.C.*

80 - 100 €

147

**CANARD**

**Culture Colima, côte occidentale  
du Mexique Période protoclassique,  
100 avant J.C, - 250 après J.C.**

Céramique brune  
Haut. : 19,5 cm  
Larg. : 24,5 cm

Provenance :  
Ancienne collection Germaine Wenziner,  
spécialiste des Lacandons en zone Maya

*A Colima duck, western Mexico,  
100 B.C. -250 A.C.*

600 - 800 €



147

148

**CASSE-TÊTE EN FORME DE TÊTE  
DE FELIN**  
**Culture Nicoya, Costa Rica, 1500  
après J.C.**

Pierre dure  
Haut. : 9 cm  
P. : 12 cm

Provenance :  
Ancienne collection Germaine Wenziner,  
spécialiste des Lacandons en zone Maya

*A Nicoya bludgeon in the form of a  
feline, Costa Rica, circa 1500*

1 000 - 1 200 €



148

149

**PETIT RECIPIENT  
ANTHROPO-ZOOMORPHE**  
**Maya, Guatemala,  
époque Préhispanique**

Tête d'homme surmontée d'un oiseau  
Céramique creuse noire  
Haut. : 15 cm

Provenance :  
Ancienne collection Germaine Wenziner,  
spécialiste des Lacandons en zone Maya

*A Maya anthropomorphic container,  
Guatemala, Pre-Hispanic Period*

200 - 250 €



149

150

**SERPENT À DEUX TÊTES**  
**Culture Michoacan, Mexique,**  
**Période Protoclassique 100 avant J.C,**  
**- 250 après J.C.**

Céramique, polychrome

Haut. : 13 cm

Larg. : 24 cm

Provenance :

Ancienne collection Germaine Wenziner,  
spécialiste des Lacandons en zone Maya

*A Michoacan two-headed snake, Mexico,*  
*100 B.C. - 250 A.D.*

2 500 - 3 000 €



151

**MASQUE FUNERAIRE**

**Culture Colima, côte occidentale  
du Mexique**

**Période protoclassique, 100 avant J.C.**

**- 250 après J.C.**

Céramique brun-noir

Haut. : 22 cm

Larg. : 16,5 cm

Provenance :

Ancienne collection Germaine Wenziner,  
spécialiste des Lacandons en zone Maya

*A Colima funerary mask, Western Mexico,  
circa 100 B.C. - 250 A.D.*

2 000 - 2 500 €



152

**HACHA**  
**Culture Veracruz, Mexique,**  
**450-650 après J.C.**

Oiseau humanisé, traces de cinabre,  
basalte

Haut. : 21 cm

P. : 17,5 cm

Provenance :

Ancienne collection Germaine Wenziner,  
spécialiste des Lacandons en zone Maya

*A humanized-bird «hacha», veracruz  
stone, Mexico, circa 450-650*

1 200 - 1 500 €



153

**MASQUE FUNERAIRE**  
**Culture T otihuacan,**  
**vall e de Mexico, Mexique**  
**P riode classique,**  
**450-650 apr s J.C.**

Masque fun raire en pierre dure  
gris-vert   surface brillante  
Haut. : 15,5 cm  
Larg. : 16,5 cm

**Provenance :**

Ancienne collection Germaine Wenziner,  
sp cialiste des Lacandons en zone Maya

Sous un front mince, deux l gers  
sourcils incurv s en relief dessinent  
les paupi res de deux grands yeux en  
amande, autrefois d cor s d'inclusions  
lithiques, le nez aux narines

stylistiquement esquiss es structure  
sym triquement le visage, la bouche  
ouverte pr sente de fines l vres  
sculpt es, le visage est encadr  de deux  
oreilles g om triques, revers r gulier  
et perc  de trous de suspension,  clats  
et manque au revers

*A Teotihuacan deep green serpentine  
mask, Mexico Valley, Classic,  
circa 450-650*

50 000 - 60 000  





**MASQUE FUNÉRAIRE**  
**Culture Téotihuacan,**  
**vallée de Mexico, Mexique**  
**Période classique,**  
**450-650 après J.C.**

Diorite vert clair  
 (N° A.A.M. 87.1.102 P.)

Haut. : 17 cm

Larg. : 16,5 cm

**Provenance :**

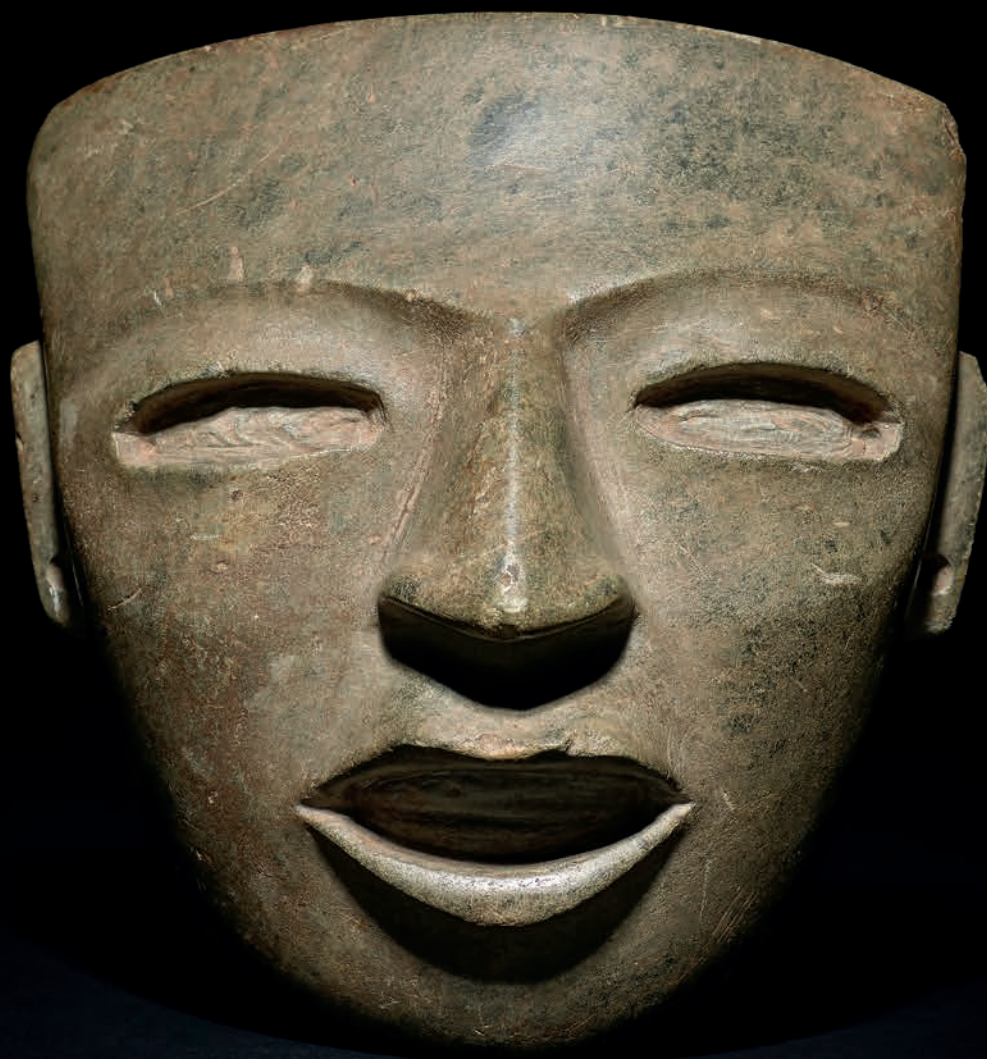
Ancienne collection Germaine Wenziner,  
 spécialiste des Lacandons en zone Maya

*A Teotihuacan green diorite mask,  
 Mexico Valley, Classic, circa 450-650*

40 000 - 50 000 €

*Dans l'illustre «Cité des Dieux»  
 de Téotihuacan, le masque assurait  
 essentiellement une fonction rituelle.  
 D'après, l'étude des représentations sur  
 les figurines en terre ou sur les peintures  
 murales, il était utilisé respectivement  
 pour couvrir le visage de sculptures  
 incarnant certaines divinités ou pour  
 compléter la toilette mortuaire du  
 défunt.*

*A cet effet, il perpétue une image  
 idéalisée du défunt qui continue à  
 travers les siècles à susciter notre  
 admiration.*





Ruines Maya dans la jungle de Chiapas, Germaine Wenziner, Mexique, 1935/1938, photographie



Guerrier Lacandon, Germaine Wenziner, Chiapas (état), Mexique, 1935/1938, photographie

# ARTCURIAL



# COLLECTION ALFRED DE VIGNY

Vente aux enchères  
Mardi 15 novembre 2016  
14h30

7 Rond-Point  
des Champs-Élysées  
75008 Paris

Contact:  
Lorena de La Torre  
+33 (0)1 42 99 16 58  
[ldelatorre@artcurial.com](mailto:ldelatorre@artcurial.com)

# ARTCURIAL

Etienne DINET (1861 - 1929)  
La lutte des fillettes  
Huile sur toile - 80 x 64 cm  
Estimation : 350 000 - 500 000 €



# ORIENTALISME

Vente aux enchères  
Mardi 22 novembre 2016  
17h

7 Rond-Point  
des Champs-Élysées  
75008 Paris

Contact:  
Olivier Berman  
+33 (0)1 42 99 20 67  
oberman@artcurial.com

# ARTCURIAL



Statue masculine Alusi, Igbo, Nigéria  
Hauteur: 128 cm (détail)  
Provenance:  
Jean Dierickx, Bruxelles, 1973  
Ancienne Collection Dr Pierre Danhaive, Namur  
Collection particulière, Belgique

Estimation : 20 000 - 30 000 €

# ART TRIBAL

Vente aux enchères  
Mardi 6 décembre 2016  
19h

7 Rond-Point  
des Champs-Élysées  
75008 Paris

Contact:  
Florence Latieule  
+33 (0)1 42 99 20 38  
flatieule@artcurial.com

# ARTCURIAL



## MOBILIER ET OBJETS D'ART

Vente aux enchères  
Lundi 12 décembre 2016  
14h

7 Rond-Point  
des Champs-Élysées  
75008 Paris

Contact:  
Isabelle Bresset  
+33 (0)1 42 99 20 13  
[ibresset@artcurial.com](mailto:ibresset@artcurial.com)

# ARTCURIAL



Collection particulière parisienne  
de porcelaines blanc de chine du XVII<sup>e</sup>  
au XIX<sup>e</sup> siècle

Vendue 187 550 € le mardi 21 juin 2016

## ART D'ASIE

Vente aux enchères  
Mardi 13 décembre 2016  
14h

7 Rond-Point  
des Champs-Élysées  
75008 Paris

Contact:  
Qinghua Yin  
+33 (0)1 42 99 20 32  
qyin@artcurial.com



# ARTCURIAL

Jacques MAJORELLE (1886 - 1962)  
Moussém dans les Chiadma  
Huile sur toile - 65,5 x 81 cm

Estimation : 70 000 - 90 000 €



*Vente en préparation*  
**PARIS # MARRAKECH**  
*Jacques Majorelle*  
*et ses contemporains III*  
*Art Moderne International et Arabe*

Clôture du catalogue  
Mi-novembre 2016

Vente en duplex  
Paris - Marrakech  
Jeudi 29 décembre 2016  
18h

Contact:  
Olivier Berman  
+33 (0)1 42 99 20 67  
oberman@artcurial.com



Exposition des œuvres  
au Palace Es Saadi Marrakech  
Du 27 au 29 décembre 2016

7 Rond-Point  
des Champs-Élysées  
75008 Paris

# CONDITIONS GÉNÉRALES D'ACHAT AUX ENCHÈRES PUBLIQUES

## ARTCURIAL SAS

Artcurial SAS est un opérateur de ventes volontaires de meubles aux enchères publiques régie par les articles L 321-4 et suivant du Code de commerce. En cette qualité Artcurial SAS agit comme mandataire du vendeur qui contracte avec l'acquéreur. Les rapports entre Artcurial SAS et l'acquéreur sont soumis aux présentes conditions générales d'achat qui pourront être amendées par des avis écrits ou oraux avant la vente et qui seront mentionnés au procès-verbal de vente.

## I. LE BIEN MIS EN VENTE

a) Les acquéreurs potentiels sont invités à examiner les biens pouvant les intéresser avant la vente aux enchères, et notamment pendant les expositions. Artcurial SAS se tient à la disposition des acquéreurs potentiels pour leur fournir des rapports sur l'état des lots.

b) Les descriptions des lots résultant du catalogue, des rapports, des étiquettes et des indications ou annonces verbales ne sont que l'expression par Artcurial SAS de sa perception du lot, mais ne sauraient constituer la preuve d'un fait.

c) Les indications données par Artcurial SAS sur l'existence d'une restauration, d'un accident ou d'un incident affectant le lot, sont exprimées pour faciliter son inspection par l'acquéreur potentiel et restent soumises à son appréciation personnelle ou à celle de son expert. L'absence d'indication d'une restauration d'un accident ou d'un incident dans le catalogue, les rapports, les étiquettes ou verbalement, n'implique nullement qu'un bien soit exempt de tout défaut présent, passé ou réparé. Inversement la mention de quelque défaut n'implique pas l'absence de tous autres défauts.

d) Les estimations sont fournies à titre purement indicatif et elles ne peuvent être considérées comme impliquant la certitude que le bien sera vendu au prix estimé ou même à l'intérieur de la fourchette d'estimations. Les estimations ne sauraient constituer une quelconque garantie. Les estimations peuvent être fournies en plusieurs monnaies; les conversions peuvent à cette occasion être arrondies différemment des arrondissements légaux.

## 2. LA VENTE

a) En vue d'une bonne organisation des ventes, les acquéreurs potentiels sont invités à se faire connaître auprès d'Artcurial SAS, avant la vente, afin de permettre l'enregistrement de leurs données personnelles. Artcurial SAS se réserve le droit de demander à tout acquéreur potentiel de justifier de son identité ainsi que de ses références bancaires et d'effectuer un dépôt. Artcurial SAS se réserve d'interdire l'accès à la salle de vente de tout acquéreur potentiel pour justes motifs.

b) Toute personne qui se porte enchérisseur s'engage à régler personnellement et immédiatement le prix d'adjudication augmenté des frais à la charge de l'acquéreur et de tous impôts ou taxes qui pourraient être exigibles. Tout enchérisseur est censé agir pour son propre compte sauf dénonciation préalable de sa qualité de mandataire pour le compte d'un tiers, acceptée par Artcurial SAS.

c) Le mode normal pour enchérir consiste à être présent dans la salle de vente. Toutefois Artcurial SAS pourra accepter gracieusement de recevoir des enchères par téléphone d'un acquéreur potentiel qui se sera manifesté avant la vente. Artcurial SAS ne pourra engager sa responsabilité notamment si la liaison téléphonique n'est pas établie, est établie tardivement, ou en cas d'erreur ou d'omissions relatives à la réception des enchères par téléphone. À toutes fins utiles, Artcurial SAS se réserve le droit d'enregistrer les communications téléphoniques durant la vente. Les enregistrements seront conservés jusqu'au règlement du prix, sauf contestation.

d) Artcurial SAS pourra accepter gracieusement d'exécuter des ordres d'enchère qui lui auront été transmis avant la vente, pour lesquels elle se réserve le droit de demander un dépôt de garantie et qu'elle aura acceptés. Si le lot n'est pas adjugé à cet enchérisseur, le dépôt de garantie sera renvoyé sous 72h. Si Artcurial SAS reçoit plusieurs ordres pour des montants d'enchères identiques, c'est l'ordre le plus ancien qui sera préféré. Artcurial SAS ne pourra engager sa responsabilité notamment en cas d'erreur ou d'omission d'exécution de l'ordre écrit.

e) Dans l'hypothèse où un prix de réserve aurait été stipulé par le vendeur, Artcurial SAS se réserve le droit de porter des enchères pour le compte du vendeur jusqu'à ce que le prix de réserve soit atteint. En revanche le vendeur n'est pas autorisé à porter lui-même des enchères directement ou par le biais d'un mandataire. Le prix de réserve ne pourra pas dépasser l'estimation basse figurant dans le catalogue ou modifié publiquement avant la vente.

f) Artcurial SAS dirigera la vente de façon discrétionnaire, en veillant à la liberté des enchères et à l'égalité entre l'ensemble des enchérisseurs, tout en respectant les usages établis. Artcurial SAS se réserve de refuser toute enchère, d'organiser les enchères de la façon la plus appropriée, de déplacer certains lots lors de la vente, de retirer tout lot de la vente, de réunir ou de séparer des lots. En cas de contestation Artcurial SAS se réserve de désigner l'adjudicataire, de poursuivre la vente ou de l'annuler, ou encore de remettre le lot en vente.

g) Sous réserve de la décision de la personne dirigeant la vente pour Artcurial SAS, l'adjudicataire sera la personne qui aura porté l'enchère la plus élevée pourvu qu'elle soit égale ou supérieure au prix de réserve, éventuellement stipulé.

Le coup de marteau matérialisera la fin des enchères et le prononcé du mot «adjugé» ou tout autre équivalent entraînera la formation du contrat de vente entre le vendeur et le dernier enchérisseur retenu. L'adjudicataire ne pourra obtenir la livraison du lot qu'après règlement de l'intégralité du prix. En cas de remise d'un chèque ordinaire, seul l'encaissement du chèque vaudra règlement. Artcurial SAS se réserve le droit de ne délivrer le lot qu'après encaissement du chèque.

h) Pour faciliter les calculs des acquéreurs potentiels, Artcurial SAS pourra être conduit à utiliser à titre indicatif un système de conversion de devises. Néanmoins les enchères ne pourront être portées en devises, et les erreurs de conversion ne pourront engager la responsabilité de Artcurial SAS

## 3. L'EXÉCUTION DE LA VENTE

a) En sus du prix de l'adjudication, l'adjudicataire (acheteur) devra acquitter par lot et par tranche dégressive les commissions et taxes suivantes:

- 1) Lots en provenance de l'UE:
  - De 1 à 50 000 euros: 25 % + TVA au taux en vigueur.
  - De 50 001 à 1 200 000 euros: 20% + TVA au taux en vigueur.
  - Au-delà de 1 200 001 euros: 12 % + TVA au taux en vigueur.

- 2) Lots en provenance hors UE: (indiqués par un O).

Aux commissions et taxes indiquées ci-dessus, il convient d'ajouter des frais d'importation, (5,5 % du prix d'adjudication, 20 % pour les bijoux et montres, les automobiles, les vins et spiritueux et les multiples).

- 3) La TVA sur commissions et frais d'importation peuvent être rétrocédés à l'adjudicataire sur présentation des justificatifs d'exportation hors UE. L'adjudicataire UE justifiant d'un n° de TVA Intracommunautaire et d'un document prouvant la livraison dans son état membre pourra obtenir le remboursement de la TVA sur commissions.

Le paiement du lot aura lieu au comptant, pour l'intégralité du prix, des frais et taxes, même en cas de nécessité d'obtention d'une licence d'exportation. L'adjudicataire pourra s'acquitter par les moyens suivants:

- En espèces : jusqu'à 1 000 euros frais et taxes compris pour les ressortissants français et les personnes agissant pour le compte d'une entreprise, 15 000 euros frais et taxes compris pour les ressortissants étrangers sur présentation de leurs papiers d'identité ;
- Par chèque bancaire tiré sur une banque française sur présentation d'une pièce d'identité et, pour toute personne morale, d'un extrait KBIS daté de moins de 3 mois (Les chèques tirés sur une banque étrangère ne sont pas acceptés);
- Par virement bancaire;
- Par carte de crédit: VISA, MASTERCARD ou AMEX (en cas de règlement par carte American Express, une commission supplémentaire de 1,85 % correspondant aux frais d'encaissement sera perçue).

b) Artcurial SAS sera autorisé à reproduire sur le procès-verbal de vente et sur le bordereau d'adjudication les renseignements qu'aura fournis l'adjudicataire avant la vente. Toute fausse indication engagera la responsabilité de l'adjudicataire. Dans l'hypothèse où l'adjudicataire ne se sera pas fait enregistrer avant la vente, il devra communiquer les renseignements nécessaires dès l'adjudication du lot prononcée. Toute personne s'étant fait enregistrer auprès de Artcurial SAS dispose d'un droit d'accès et de rectification aux données nominatives fournies à Artcurial SAS dans les conditions de la Loi du 6 juillet 1978.

c) Il appartiendra à l'adjudicataire de faire assurer le lot dès l'adjudication. Il ne pourra recourir contre Artcurial SAS, dans l'hypothèse où par suite du vol, de la perte ou de la dégradation de son lot, après l'adjudication, l'indemnisation qu'il recevra de l'assureur de Artcurial SAS serait avérée insuffisante.

d) Le lot ne sera délivré à l'acquéreur qu'après paiement intégral du prix, des frais et des taxes. En cas de règlement par chèque, le lot ne sera délivré qu'après encaissement définitif du chèque, soit 8 jours ouvrables à compter du dépôt du chèque. Dans l'intervalle Artcurial SAS pourra facturer à l'acquéreur des frais d'entreposage du lot,

et éventuellement des frais de manutention et de transport. À défaut de paiement par l'adjudicataire, après mise en demeure restée infructueuse, le bien est remis en vente à la demande du vendeur sur folle enchère de l'adjudicataire défaillant; si le vendeur ne formule pas cette demande dans un délai de trois mois à compter de l'adjudication, la vente est résolue de plein droit, sans préjudice de dommages intérêts dus par l'adjudicataire défaillant.

En outre, Artcurial SAS se réserve de réclamer à l'adjudicataire défaillant, à son choix:

- Des intérêts au taux légal majoré de cinq points,
- Le remboursement des coûts supplémentaires engendrés par sa défaillance,
- Le paiement de la différence entre le prix d'adjudication initial et le prix d'adjudication sur folle enchère s'il est inférieur, ainsi que les coûts générés par les nouvelles enchères.

Artcurial SAS se réserve également de procéder à toute compensation avec des sommes dues à l'adjudicataire défaillant. Artcurial SAS se réserve d'exclure de ses ventes futures, tout adjudicataire qui aura été défaillant ou qui n'aura pas respecté les présentes conditions générales d'achat.

e) Les achats qui n'auront pas été retirés dans les sept jours de la vente (samedi, dimanche et jours fériés compris), pourront être transportés dans un lieu de conservation aux frais de l'adjudicataire défaillant qui devra régler le coût correspondant pour pouvoir retirer le lot, en sus du prix, des frais et des taxes.

f) L'acquéreur pourra se faire délivrer à sa demande un certificat de vente qui lui sera facturé la somme de 60 euros TTC.

## 4. LES INCIDENTS DE LA VENTE

En cas de contestation Artcurial SAS se réserve de désigner l'adjudicataire, de poursuivre la vente ou de l'annuler, ou encore de remettre le lot en vente.

a) Dans l'hypothèse où deux personnes auront porté des enchères identiques par la voix, le geste, ou par téléphone et réclament en même temps le bénéfice de l'adjudication après le coup de marteau, le bien sera immédiatement remis en vente au prix proposé par les derniers enchérisseurs, et tout le public présent pourra porter de nouvelles enchères.

b) Pour faciliter la présentation des biens lors de ventes, Artcurial SAS pourra utiliser des moyens vidéo. en cas d'erreur de manipulation pouvant conduire pendant la vente à présenter un bien différent de celui sur lequel les enchères sont portées, Artcurial SAS ne pourra engager sa responsabilité, et sera seul juge de la nécessité de recommencer les enchères.

## 5. PRÉEMPTION DE L'ÉTAT FRANÇAIS

L'état français dispose d'un droit de préemption des œuvres vendues conformément aux textes en vigueur.

L'exercice de ce droit intervient immédiatement après le coup de marteau, le représentant de l'état manifestant alors la volonté de ce dernier de se substituer au dernier enchéris-

seur, et devant confirmer la préemption dans les 15 jours.

Artcurial SAS ne pourra être tenu pour responsable des conditions de la préemption par l'état français.

## 6. PROPRIÉTÉ INTELLECTUELLE - REPRODUCTION DES ŒUVRES

Artcurial SAS est propriétaire du droit de reproduction de son catalogue. Toute reproduction de celui-ci est interdite et constitue une contrefaçon à son préjudice. En outre Artcurial SAS dispose d'une dérogation lui permettant de reproduire dans son catalogue les œuvres mises en vente, alors même que le droit de reproduction ne serait pas tombé dans le domaine public. Toute reproduction du catalogue de Artcurial SAS peut donc constituer une reproduction illicite d'une œuvre exposant son auteur à des poursuites en contrefaçon par le titulaire des droits sur l'œuvre. La vente d'une œuvre n'emporte pas au profit de son propriétaire le droit de reproduction et de présentation de l'œuvre.

## 7. BIENS SOUMIS À UNE LÉGISLATION PARTICULIÈRE

La réglementation internationale du 3 mars 1973, dite Convention de Washington a pour effet la protection de specimens et d'espèces dits menacés d'extinction.

Les termes de son application diffèrent d'un pays à l'autre. Il appartient à tout acheteur de vérifier, avant d'enchérir, la législation appliquée dans son pays à ce sujet.

Tout lot contenant un élément en ivoire, en palissandre...quelle que soit sa date d'exécution ou son certificat d'origine, ne pourra être importé aux Etats-Unis, au regard de la législation qui y est appliquée. Il est indiqué par un (▲).

## 8. RETRAIT DES LOTS

L'acquéreur sera lui-même chargé de faire assurer ses acquisitions, et Artcurial SAS décline toute responsabilité quant aux dommages que l'objet pourrait encourir, et ceci dès l'adjudication prononcée. Toutes les formalités et transports restent à la charge exclusive de l'acquéreur.

## 9. INDÉPENDANCE DES DISPOSITIONS

Les dispositions des présentes conditions générales d'achat sont indépendantes les unes des autres. La nullité de quelque disposition ne saurait entraîner l'inapplicabilité des autres.

## 10. COMPÉTENCES LÉGISLATIVE ET JURIDICTIONNELLE

Conformément à la loi, il est précisé que toutes les actions en responsabilité civile engagées à l'occasion des prises et des ventes volontaires et judiciaires de meuble aux enchères publiques se prescrivent par cinq ans à compter de l'adjudication ou de la

prise. La loi française seule régit les présentes conditions générales d'achat.

Toute contestation relative à leur existence, leur validité, leur opposabilité à tout enchérisseur et acquéreur, et à leur exécution sera tranchée par le tribunal compétent du ressort de Paris (France).

## PROTECTION DES BIENS CULTURELS

Artcurial SAS participe à la protection des biens culturels et met tout en œuvre, dans la mesure de ses moyens, pour s'assurer de la provenance des lots mis en vente dans ce catalogue.

Banque partenaire:



V\_3\_FR

# CONDITIONS OF PURCHASE IN VOLUNTARY AUCTION SALES

## ARTCURIAL

Artcurial SAS is an operator of voluntary auction sales regulated by the law articles L321-4 and following of the Code de Commerce. In such capacity Artcurial SAS acts as the agent of the seller who contracts with the buyer. The relationships between Artcurial SAS and the buyer are subject to the present general conditions of purchase which can be modified by saleroom notices or oral indications before the sale, which will be recorded in the official sale record.

## I. GOODS FOR AUCTION

a) The prospective buyers are invited to examine any goods in which they may be interested, before the auction takes place, and notably during the exhibitions. Artcurial SAS is at disposal of the prospective buyers to provide them with reports about the conditions of lots.

b) Description of the lots resulting from the catalogue, the reports, the labels and the verbal statements or announcements are only the expression by Artcurial SAS of their perception of the lot, but cannot constitute the proof of a fact.

c) The statements by made Artcurial SAS about any restoration, mishap or harm arisen concerning the lot are only made to facilitate the inspection thereof by the prospective buyer and remain subject to his own or to his expert's appreciation. The absence of statements Artcurial SAS by relating to a restoration, mishap or harm, whether made in the catalogue, condition reports, on labels or orally, does not imply that the item is exempt from any current, past or repaired defect. Inversely, the indication of any defect whatsoever does not imply the absence of any other defects.

d) Estimates are provided for guidance only and cannot be considered as implying the certainty that the item will be sold for the estimated price or even within the bracket of estimates. Estimates cannot constitute any warranty assurance whatsoever. The estimations can be provided in several currencies; the conversions may, in this case or, be rounded off differently than the legal rounding

## 2. THE SALE

a) In order to assure the proper organization of the sales, prospective buyers are invited to make themselves known to Artcurial SAS before the sale, so as to have their personal identity data recorded. Artcurial SAS reserves the right to ask any prospective buyer to justify his identity as well as his bank references and to request a deposit. Artcurial SAS reserves the right to refuse admission to the auction sales premises to any prospective buyer for legitimate reasons.

b) Any person who is a bidder undertakes to pay personally and immediately the hammer price increased by the costs to be born by the buyer and any and all taxes or fees/expenses which could be due. Any bidder is deemed acting on his own behalf except when prior notification, accepted by Artcurial SAS, is given that he acts as an agent on behalf of a third party.

c) The usual way to bid consists in attending the sale on the premises. However, Artcurial SAS may graciously accept to receive some bids by telephone from a prospective buyer who has expressed such a request before the sale. Artcurial SAS will bear no liability / responsibility whatsoever, notably if the telephone contact is not made, or if it is made too late, or in case of mistakes or omissions relating to the reception of the telephone. For variety of purposes, Artcurial SAS reserves its right to record all the telephone communications during the auction. Such records shall be kept until the complete payment of the auction price, except claims.

d) Artcurial SAS may accept to execute orders to bid which will have been submitted before the sale and by Artcurial SAS which have been deemed acceptable. Artcurial SAS is entitled to request a deposit which will be refunded within 48 hours after the sale if the lot is not sold to this buyer. Should Artcurial SAS receive several instructions to bid for the same amounts, it is the instruction to bid first received which will be given preference. Artcurial SAS will bear no liability/responsibility in case of mistakes or omission of performance of the written order.

e) In the event where a reserve price has been stipulated by the seller, Artcurial SAS reserves the right to bid on behalf of the seller until the reserve price is reached. The seller will not be admitted to bid himself directly or through an agent. The reserve price may not be higher than the low estimate for the lot printed in or publicly modified before the sale.

f) Artcurial SAS will conduct auction sales at their discretion, ensuring freedom auction and equality among all bidders, in accordance with established practices. Artcurial SAS reserves the right to refuse any bid, to organise the bidding in such manner as may be the most appropriate, to move some lots in the course of the sale, to withdraw any lot in the course of the sale, to combine or to divide some lots in the course of the sale. In case of challenge or dispute, Artcurial SAS reserves the right to designate the successful bidder, to continue the bidding or to cancel it, or to put the lot back up for bidding.

g) Subject to the decision of the person conducting the bidding for Artcurial SAS, the successful bidder will be the bidder would will have made the highest bid provided the final bid is equal to or higher than the reserve price if such a reserve price has been stipulated. The hammer stroke will mark the acceptance of the highest bid and the pronouncing of the word "adjugé" or any equivalent will amount to the conclusion of the purchase contract between the seller and the last bidder taken in consideration. No lot will be delivered to the buyer until full payment has been made. In case of payment by an ordinary draft/check, payment will be deemed made only when the check will have been cashed.

h) So as to facilitate the price calculation for prospective buyers, a currency converter may be operated by Artcurial SAS as guidance. Nevertheless, the bidding cannot be made in foreign currency and Artcurial SAS will not be liable for errors of conversion.

## 3. THE PERFORMANCE OF THE SALE

a) In addition of the lot's hammer price, the buyer must pay the different stages of following costs and fees/taxes:

- 1) Lots from the EU:
  - From 1 to 50 000 euros: 25 % + current VAT.
  - From 50 001 to 1 200 000 euros: 20 % + current VAT.
  - Over 1 200 001 euros: 12 % + current VAT.
- 2) Lots from outside the EU: (identified by an O). In addition to the commissions and taxes indicated above, an additional import fees will be charged (5,5% of the hammer price, 20% for jewelry and watches, motorcars, wines and spirits and multiples).

3) VAT on commissions and import fees can be retroceded to the purchaser on presentation of written proof of exportation outside the EU.

An EU purchaser who will submit his intra-community VAT number and a proof of shipment of his purchase to his EU country home address will be refunded of VAT on buyer's premium.

The payment of the lot will be made cash, for the whole of the price, costs and taxes, even when an export licence is required. The purchaser will be authorized to pay by the following means:

- In cash: up to 1 000 euros, costs and taxes included, for French citizens and people acting on behalf of a company, up to 15 000 euros, costs and taxes included, for foreign citizens
- By cheque drawn on a French bank on presentation of their identity papers;
- By cheque drawn on a French bank on presentation of identity papers and for any company, a KBis dated less than 3 months (cheques drawn on a foreign bank are not accepted);
- By bank transfer;
- By credit card: VISA, MASTERCARD or AMEX (in case of payment by AMEX, a 1,85% additional commission corresponding to cashing costs will be collected).

b) Artcurial SAS will be authorized to reproduce in the official sale record and on the bid summary the information that the buyer will have provided before the sale. The buyer will be responsible for any false information given. Should the buyer have neglected to give his personal information before the sale, he will have to give the necessary information as soon as the sale of the lot has taken place. Any person having been recorded by Artcurial SAS has a right of access and of rectification to the nominative data provided to Artcurial SAS pursuant to the provisions of Law of the 6 July 1978.

c) The lot must to be insured by the buyer immediately after the purchase. The buyer will have no recourse against Artcurial SAS, in the event where, due to a theft, a loss or a deterioration of his lot after the purchase, the compensation he will receive from the insurer of Artcurial SAS would prove insufficient.

d) The lot will be delivered to the buyer only after the entire payment of the price, costs and taxes. If payment is made by cheque, the lot will be delivered after cashing, eight working days after the cheque deposit. In the meantime Artcurial SAS may invoice to the buyer the costs of storage of the lot, and if applicable the costs of handling and transport. Should the buyer fail to pay the amount due, and after notice to pay has been given by Artcurial SAS to the buyer without success, at the seller's request, the lot is re-offered for sale, under the French procedure known as

*“procédure de folle enchère”*. If the seller does not make this request within three months from the date of the sale, the sale will be automatically cancelled, without prejudice to any damages owed by the defaulting buyer. In addition, Artcurial SAS reserves the right to claim against the defaulting buyer, at their option:

- interest at the legal rate increased by five points,
- the reimbursement of additional costs generated by the buyer's default,
- the payment of the difference between the initial hammer price and the price of sale after *“procédure de folle enchère”* if it is inferior as well as the costs generated by the new auction.

Artcurial SAS also reserves the right to set off any amount Artcurial SAS may owe the defaulting buyer with the amounts to be paid by the defaulting buyer.

Artcurial SAS reserves the right to exclude from any future auction, any bidder who has been a defaulting buyer or who has not fulfilled these general conditions of purchase.

e) For items purchased which are not collected within seven days from after the sale (Saturdays, Sundays and public holidays included), Artcurial SAS will be authorized to move them into a storage place at the defaulting buyer's expense, and to release them to same after payment of corresponding costs, in addition to the price, costs and taxes.

f) The buyer can obtain upon request a certificate of sale which will be invoiced € 60.

#### 4. THE INCIDENTS OF THE SALE

In case of dispute, Artcurial SAS reserves the right to designate the successful bidder, to continue the sale or to cancel it or to put the lot up for sale.

a) In case two bidders have bidden vocally, by mean of gesture or by telephone for the same amount and both claim title to the lot, after the bidding the lot, will immediately be offered again for sale at the previous last bid, and all those attending will be entitled to bid again.

b) So as to facilitate the presentation of the items during the sales, Artcurial SAS will be able to use video technology. Should any error occur in operation of such, which may lead to show an item during the bidding which is not the one on which the bids have been made, Artcurial SAS shall bear no liability/responsability whatsoever, and will have sole discretion to decide whether or not the bidding will take place again.

#### 5. PRE-EMPTION OF THE FRENCH STATE

The French state is entitled to use a right of pre-emption on works of art, pursuant to the rules of law in force.

The use of this right comes immediately after the hammer stroke, the representative of the French state expressing then the intention of the State to substitute for the last bidder, provided he confirms the pre-emption decision within fifteen days.

Artcurial SAS will not bear any liability/responsability for the conditions of the pre-emption by the French State.

#### 6. INTELLECTUAL PROPERTY RIGHT - COPYRIGHT

The copyright in any and all parts of the catalogue is the property of Artcurial SAS. Any reproduction thereof is forbidden and will be considered as counterfeiting to their detriment.

Furthermore, Artcurial SAS benefits from a legal exception allowing them to reproduce the lots for auction sale in their catalogue, even though the copyright protection on an item has not lapsed.

Any reproduction of Artcurial SAS catalogue may therefore constitute an illegal reproduction of a work which may lead its perpetrator to be prosecuted for counterfeiting by the holder of copyright on the work. The sale of a work of art does not transfer to its buyer any reproduction or representation rights thereof.

#### 7. ITEMS FALLING WITHIN THE SCOPE OF SPECIFIC RULES

The International regulation dated March 3rd 1973, protects endangered species and specimen. Each country has its own lawmaking about it. Any potential buyer must check before bidding, if he is entitled to import this lot within his country of residence. Any lot which includes one element in ivory, rosewood..cannot be imported in the United States as its legislation bans its trade whatever its dating may be. It is indicated by a (▲).

#### 8. REMOVAL OF PURCHASES

The buyer has to insure its purchase, and Artcurial SAS assumes no liability for any damage items which may occur after the sale. All transportation arrangements are the sole responsibility of the buyer.

#### 9. SEVERABILITY

The clauses of these general conditions of purchase are independant from each other. Should a clause whatsoever be found null and void, the others shall remain valid and applicable.

#### 10. LAW AND JURISDICTION

In accordance with the law, it is added that all actions in public liability instituted on the occasion of valuation and of voluntary and court-ordered auction sales are barred at the end of five years from the hammer price or valuation.

These Conditions of purchase are governed by French law exclusively. Any dispute relating to their existence, their validity and their binding effect on any bidder or buyer shall be submitted to the exclusive jurisdiction of the Courts of France.

#### PROTECTION OF CULTURAL PROPERTY

Artcurial SAS applies a policy to prevent the sale of looted or stolen cultural property.

Bank:



V\_3\_FR

## ARTCURIAL

7, Rond-Point des Champs-Élysées  
75008 Paris  
T. +33 (0)1 42 99 20 20  
F. +33 (0)1 42 99 20 21  
contact@artcurial.com  
www.artcurial.com

## ASSOCIÉS

**Comité exécutif:**  
François Tajan, **président délégué**

Fabien Naudan, **vice-président**  
Matthieu Lamoure, **directeur général d'Artcurial Motorcars**  
Joséphine Dubois, **directeur financier et administratif**

**Directeur associé senior:**  
Martin Guesnet

**Directeurs associés:**  
Stéphane Aubert  
Emmanuel Berard  
Olivier Berman  
Isabelle Bresset  
Matthieu Fournier  
Bruno Jaubert

---

**Conseil de surveillance et stratégie :**  
Francis Briest, **président**  
Axelle Givaudan, **secrétaire général, directeur des affaires institutionnelles**

**Conseiller scientifique et culturel :**  
Serge Lemoine

---

## GROUPE ARTCURIAL SA

**Président Directeur Général :**  
Nicolas Orłowski

**Président d'honneur :**  
Hervé Poulain

**Vice-président :**  
Francis Briest

**Conseil d'Administration :**  
Francis Briest, Olivier Costa de Beauregard, Nicole Dassault, Laurent Dassault, Carole Fiquémont, Marie-Hélène Habert, Nicolas Orłowski, Hervé Poulain

SAS au capital de 1797000 €  
Agrément n° 2001-005

## FRANCE

**Bordeaux**  
Marie Janoueix  
Hôtel de Gurchy  
83 Cours des Girondins  
33500 Libourne  
T. +33 (0)6 07 77 59 49  
mjanoueix@artcurial.com

**Artcurial Lyon**  
**Michel Rambert**  
Commissaire-Priseur:  
Michel Rambert  
2-4, rue Saint Firmin - 69008 Lyon  
T. +33 (0)4 78 00 86 65  
mrambert@artcurial-lyon.com

**Montpellier**  
Geneviève Salasc de Cambiaire  
T. +33 (0)6 09 78 31 45  
gsalasc@artcurial.com

**Artcurial Toulouse**  
**Vedovato - Rivet**  
Commissaire-Priseur:  
Jean-Louis Vedovato  
8, rue Fermat - 31000 Toulouse  
T. +33 (0)5 62 88 65 66  
v.vedovato@artcurial-toulouse.com

**Arqana**  
**Artcurial Deauville**  
32, avenue Hocquart de Turtot  
14800 Deauville  
T. +33 (0)2 31 81 81 00  
contact@artcurial-deauville.com

## INTERNATIONAL

**Directeur Europe :**  
Martin Guesnet, 20 31  
Assistante :  
Héloïse Hamon,  
T. +33 (0)1 42 25 64 73

**Allemagne**  
Moritz von der Heydte, directeur  
Vera Schneider, assistante  
Galeriestrasse 2 b  
80539 Munich  
T. +49 89 1891 3987

**Autriche**  
Caroline Messensee, directeur  
Carina Gross, assistante  
Rudolfsplatz 3 - 1010 Wien  
T. +43 1 535 04 57

**Belgique**  
Vinciane de Traux, directeur  
Stéphanie-Victoire Haine, assistante  
5, avenue Franklin Roosevelt  
1050 Bruxelles  
T. +32 2 644 98 44

**Italie**  
Gioia Sardagna Ferrari, directeur  
Marta Ometto, assistante  
Palazzo Crespi,  
Corso Venezia, 22 - 20121 Milano  
T. +39 02 49 76 36 49

**Monaco**  
Louise Gréther, directeur  
Julie Moreau, assistante  
Résidence Les Acanthes  
6, avenue des Citronniers 98000 Monaco  
T. +377 97 77 51 99

## Chine

Jiayi Li, consultante  
798 Art District, No 4 Jiuxianqiao Lu  
Chaoyang District - Beijing 100015  
T. +86 137 01 37 58 11  
lijayi7@gmail.com

## Israël

Philippe Cohen, représentant  
T. +33 (0)1 77 50 96 97  
T. +33 (0)6 12 56 51 36  
T. +972 54 982 53 48  
pcohen@artcurial.com

## ADMINISTRATION ET GESTION

**Secrétaire général, directeur des affaires institutionnelles :**  
Axelle Givaudan, 20 25  
**Directeur administratif et financier :**  
Joséphine Dubois, 16 26

**Comptabilité et administration**  
Comptabilité des ventes :  
Responsable: Marion Dauneau,  
Victoria Clément, Gabrielle Cozic Chehbani,  
Gersende Kruzik, Claire Morel

Comptabilité générale:  
Responsable: Virginie Boisseau,  
Marion Bégat, Sandra Margueritat,  
Mouna Sekour

**Responsable administrative des ressources humaines:**  
Isabelle Chénais, 20 27

**Logistique et gestion des stocks**  
Directeur: Éric Pourchot  
Rony Avilon, Mehdi Bouchekout, Laurent Boudan, Denis Chevallier, Julien Goron, Lionel Lavergne, Joël Laviolette, Vincent Mauriol, Lal Sellahannadi

**Transport et douane**  
Robin Sanderson, 16 57  
shipping@artcurial.com  
Laure-Anne Truchot, 20 77  
shippingdt@artcurial.com

**Relations clients**  
Anne-Caroline Germaine, 17 01

**Ordres d'achat, enchères par téléphone**  
Direction :  
Thomas Gisbert de Callac, 20 51  
Kristina Vrzests  
Marguerite de Boisbrunet  
bids@artcurial.com

**Marketing, Communication et Activités Culturelles**  
Directeur :  
Carine Decroi, 16 52  
Chef de projet marketing Europe :  
Florence Massonnet, 20 87  
Chef de projet marketing junior :  
Béatrice Epezy, 16 23  
Graphistes juniors :  
Noëlie Martin, 20 88  
Émilie Génovèse, 20 10  
Responsable des relations presse :  
Jean-Baptiste Duquesne, 20 76  
Assistante presse :  
Anne-Laure Guérin, 20 86  
Abonnements catalogues :  
Géraldine de Mortemart, 20 43

## DÉPARTEMENTS D'ART

### Archéologie et Arts d'orient

Spécialiste junior :  
Mathilde Neuve-Église, 20 75

### Archéologie

Expert : Daniel Lebeurier  
Contact : Isabelle Bresset, 20 13

### Artcurial Motorcars

#### Automobiles de Collection

Directeur général :  
Matthieu Lamoure  
Directeur adjoint :  
Pierre Novikoff  
Spécialiste : Antoine Mahé  
Consultant : Frédéric Stoesser  
Directeur des opérations  
et de l'administration :  
Iris Hummel, 20 56  
Administrateur :  
Anne-Claire Mandine, 20 73

### Automobilia

#### Aéronautique, Marine

Directeur :  
Matthieu Lamoure  
Direction :  
Sophie Peyrache, 20 41

### Art d'Asie

Directeur :  
Isabelle Bresset, 20 13  
Expert :  
Philippe Delalande  
Administrateur-catalogueur :  
Qinghua Yin, 20 32

### Art Déco

Spécialiste :  
Sabrina Dolla, 16 40  
Spécialiste junior :  
Cécile Tajan, 20 80  
Experts : Cabinet d'expertise  
Marcilhac

### Art Tribal

Direction :  
Florence Latieule, 20 38

### Bandes Dessinées

Expert : Éric Leroy  
Administrateur :  
Saveria de Valence, 20 11

### Bijoux

Directeur : Julie Valade  
Spécialiste : Valérie Goyer  
Experts : S.A.S. Déchaut-Stetten  
Administrateur :  
Marianne Balse, 20 52

### Curiosités, Céramiques et Haute Époque

Expert : Robert Montagut  
Contact :  
Isabelle Boudot de La Motte, 20 12

### Inventaires

Directeur : Stéphane Aubert  
Directeur adjoint :  
Astrid Guillon  
Consultants :  
Jean Chevallier, Catherine Heim  
Administrateurs :  
Clémence Enriquez, 20 18  
Béatrice Nicolle, 16 55

### Livres et Manuscrits

Spécialiste :  
Guillaume Romaneix  
Administrateur :  
Lorena de La Torre, 16 58

### Mobilier, Objets d'Art du XVIII<sup>e</sup> et XIX<sup>e</sup> s.

Directeur :  
Isabelle Bresset  
Céramiques, expert :  
Cyrille Froissart  
Orfèvrerie, experts :  
S.A.S. Déchaut-Stetten,  
Marie de Noblet  
Spécialiste junior :  
Filippo Passadore  
Administrateur :  
Charlotte Norton, 20 68

### Montres

Directeur :  
Marie Sanna-Legrand  
Expert : Geoffroy Ader  
Administrateur :  
Justine Lamarre, 20 39

### Orientalisme

Directeur : Olivier Berman, 20 67  
Administrateur :  
Hugo Brami, 16 15

### Souvenirs Historiques et Armes Anciennes

Expert : Gaëtan Brunel  
Administrateur :  
Juliette Leroy, 20 16

### Ventes Généralistes

Direction :  
Isabelle Boudot de La Motte  
Administrateurs :  
Juliette Leroy, 20 16  
Thaïs Thirouin, 20 70

### Tableaux et Dessins

**Anciens et du XIX<sup>e</sup> s.**  
Directeur : Matthieu Fournier  
Dessins Anciens, experts :  
Bruno et Patrick de Bayser  
Spécialiste : Elisabeth Bastier  
Administrateur :  
Margaux Amiot, 20 07

### Vins Fins et Spiritueux

Experts : Laurie Matheson  
Luc Dabadie  
Administrateur :  
Marie Calzada, 20 24  
vins@artcurial.com

### Hermès Vintage & Fashion Arts

Directeur : Pénélope Blanckaert  
Spécialiste junior :  
Élisabeth Telliez  
Administrateur : Audrey Sadoul  
T. +33 1 58 56 38 13

### Direction des départements du XX<sup>e</sup> s.

Vice-président :  
Fabien Naudan  
Assistante :  
Alma Barthélemy, 20 48

### Design

Directeur : Emmanuel Berard  
Catalogueur Design :  
Claire Gallois, 16 24  
Consultant Design Scandinave :  
Aldric Speer  
Administrateur Design  
Scandinave :  
Capucine Tamboise, 16 21

### Estampes, Livres Illustrés et Multiples

Administrateur :  
Pierre-Alain Weydert, 16 54

### Photographie

Administrateur :  
Capucine Tamboise, 16 21

### Urban Art Limited Edition

Spécialiste senior :  
Arnaud Oliveux  
Catalogueur :  
Karine Castagna, 20 28

### Impressionniste & Moderne

Directeur Art Impressionniste  
& Moderne : Bruno Jaubert  
École de Paris, 1905-1939 :  
Expert : Nadine Nieszawer  
Spécialiste junior :  
Stéphanie de Dumast  
Recherche et certificat :  
Jessica Cavallero  
Historienne de l'art :  
Marie-Caroline Sainsaulieu  
Catalogueur : Florent Wanecq  
Administrateur :  
Élodie Landais, 20 84

### Post-War & Contemporain

Responsables :  
Karim Hoss  
Hugues Sébilleau  
Recherche et certificat :  
Jessica Cavallero  
Catalogueur :  
Sophie Cariguel  
Administrateur :  
Vanessa Favre, 16 13

## COMMISSAIRES-PRISEURS HABILITÉS

Francis Briest, François Tajan,  
Hervé Poulain, Isabelle Boudot  
de La Motte, Isabelle Bresset,  
Stéphane Aubert, Arnaud  
Oliveux, Matthieu Fournier,  
Astrid Guillon, Thaïs Thirouin

## VENTES PRIVÉES

Contact : Anne de Turenne, 20 33

Logotype, identité visuelle  
et charte graphique :  
Yorgo&Co

Typographie exclusive  
Austin Artcurial :  
Commercial Type

Tous les emails  
des collaborateurs  
d'Artcurial s'écrivent comme  
suit : initiale du prénom  
et nom @artcurial.com, par  
exemple : iboudotdelamotte@  
artcurial.com

Les numéros de téléphone  
des collaborateurs d'Artcurial  
se composent comme suit :  
+33 1 42 99 xx xx

Affilié  
À International  
Auctioneers  
  
International  
Auctioneers

V-173

# ORDRE DE TRANSPORT

## PURCHASER SHIPPING INSTRUCTION

Vous venez d'acquiescer un lot et vous souhaitez qu'Artcurial organise son transport. Nous vous prions de bien vouloir remplir ce formulaire et le retourner soit par mail à: [shipping@artcurial.com](mailto:shipping@artcurial.com) soit par fax au : +33 (0)1 42 99 20 22 ou bien sous pli à : Artcurial – Département Transport 7 Rond-Point des Champs-Élysées – 75008 Paris

Pour tout complément d'information, vous pouvez joindre le service Douanes et Transport au +33 (0)1 42 99 16 57. Votre devis vous sera adressé par mail.

### Enlèvement & Transport

- Je viendrai enlever mes achats (une pièce d'identité en cours de validité sera demandée)  
 Je donne procuration à M./Mme./La Société:

pour l'enlèvement de mes lots et celui-ci se présentera avec, la procuration signée, sa pièce d'identité et un bon d'enlèvement pour les transporteurs.

Merci de bien vouloir me communiquer un devis de transport:

Date Vente Artcurial: \_\_\_\_\_  
Facture N°AC/RE/RA000 : \_\_\_\_\_  
Nom de l'acheteur: \_\_\_\_\_  
E-mail: \_\_\_\_\_  
Nom du destinataire (si différent de l'adresse de facturation): \_\_\_\_\_

Adresse de livraison: \_\_\_\_\_

N° de téléphone : \_\_\_\_\_ Digicode : \_\_\_\_\_  
Étage: \_\_\_\_\_  
Code Postal: \_\_\_\_\_ Ville: \_\_\_\_\_  
Pays: \_\_\_\_\_

Instructions Spéciales:

- \_\_\_\_\_  
 Je demande le déballage et l'enlèvement des déchets

### Conditions générales d'achats et assurance

L'acquéreur est chargé de faire assurer lui-même ses acquisitions, Artcurial SAS décline toute responsabilité quant aux dommages que l'objet pourrait encourir, et ceci dès l'adjudication prononcée. Toutes les formalités et transports restent à la charge exclusive de l'acquéreur.

- J'ai pris connaissance des Conditions Générales d'Achat  
 Merci d'inclure une assurance transport dans mon devis.

### Frais de stockage

Les meubles et les pièces volumineuses ne pourront pas être enlevés chez Artcurial. Ils sont entreposés dans les locaux de Vulcan Fret Services: 135, rue du Fossé Blanc - F-92230 Gennevilliers Le retrait s'effectue sur rendez-vous du lundi au jeudi de 09h à 12h30 et de 13h30 à 17h, le vendredi de 09h à 12h30 et de 13h30 à 16h. Tél.: +33 (0)1 41 47 94 00. Stockage gracieux les 14 jours suivant la date de vente. Passé ce délai, des frais de stockage (86 € TTC) par lot et par semaine seront facturés par Vulcan Fret Services, toute semaine commencée est due en entier.

Aucun retrait ni transport de lot ne pourra intervenir sans le paiement intégral de la facture et de tous les frais afférents.

Your order has to be emailed to [shipping@artcurial.com](mailto:shipping@artcurial.com) (1)  
According to our conditions of sales in our auctions:  
"All transportation arrangements are the sole responsibility of the buyer"

Last Name: \_\_\_\_\_

Customer ID: \_\_\_\_\_

First Name: \_\_\_\_\_

- I'll collect my purchases myself  
 My purchases will be collected on my behalf by:

\_\_\_\_\_   
 I wish to receive a shipping quote to the following email address (1): \_\_\_\_\_

### Shipment address

Name: \_\_\_\_\_

Delivery adress: \_\_\_\_\_

ZIP: \_\_\_\_\_ City: \_\_\_\_\_

Country: \_\_\_\_\_

Floor: \_\_\_\_\_ Digicode: \_\_\_\_\_

Recipient phone No: \_\_\_\_\_

Recipient Email: \_\_\_\_\_

### Integrated air shipment - Fedex

(If this type of shipment applies to your purchases)\*

- Yes  No

\* Kindly note that for security reason frame and glass are removed.

### Liability and insurance

The Buyer has to insure its purchase, and Artcurial SAS assumes no liability for any damage items which may occur after the sale.

- I insure my purchases myself  
 I want my purchases to be insured by the transport agent

### Payment method

No shipment can occur without the settlement of Artcurial's invoice beforehand

- Credit card (visa)  
 Credit card (euro / master card)

Cardholder Last Name: \_\_\_\_\_

Card Number (16 digits): \_\_\_\_ / \_\_\_\_ / \_\_\_\_ / \_\_\_\_

Expiration date: \_\_ / \_\_

CVV/CVC N° (reverse of card): \_ \_ \_

I authorize Artcurial to charge the sum of: \_\_\_\_\_

Name of card holder: \_\_\_\_\_

Date: \_\_\_\_\_

Signature of card holder (mandatory): \_\_\_\_\_

Date: \_\_\_\_\_

Signature: \_\_\_\_\_



# STOCKAGE ET ENLÈVEMENT DES LOTS STORAGE & COLLECTION OF PURCHASES

Tél.: +33 (0)1 42 99 20 46  
Fax.: +33 (0)1 42 99 20 22  
stockage@artcurial.com

Il est conseillé de prévenir par courrier électronique, téléphone ou fax, le département stockage de la date désirée de retrait d'un lot.

Please advise our storage department by email, telephone or fax of the date when your lot(s) will be collected.

## TABLEAUX ET OBJETS D'ART PICTURES & WORKS OF ART

Vous pouvez retirer vos achats au magasinage de l'Hôtel Marcel Dassault (rez-de-jardin), soit à la fin de la vente, soit les jours suivants :  
lundi au vendredi: de 9h30 à 18h  
(stockage gracieux les 15 jours suivant la date de vente)

Purchased lots may be collected from the Hôtel Marcel Dassault storage (garden level) either after the sale, Monday to Friday from 9:30 am to 6 pm. (storage is free of charge for a fortnight after the sale)

## MOBILIER ET PIÈCES VOLUMINEUSES FURNITURE & BULKY OBJECTS

• Les meubles et pièces volumineuses ne pourront pas être enlevés chez Artcurial, ils sont entreposés dans les locaux de

**Vulcan Fret Services :**  
Lundi au jeudi: de 9h à 12h30  
et de 13h30 à 17h  
Vendredi: de 9h à 12h30 et de 13h30 à 16h  
135 rue du Fossé Blanc. 92230 Gennevilliers

Contact: Aurélie Gaita,  
aurelie.gaita@vulcan-france.com  
Tél.: +33 (0)1 41 47 94 00  
Fax.: +33 (0)1 41 47 94 01

• Stockage gracieux les 14 jours suivant la date de vente. Passé ce délai, des frais de stockage vous seront facturés par Vulcan Fret Services par semaine, toute semaine commencée est due en entier.

• Pour tout entreposage supérieur à 45 jours, nous vous invitons à demander un devis forfaitaire.

• Pour toute expédition de vos lots, Vulcan Fret Services se tient à votre disposition pour vous établir un devis.

• L'enlèvement des lots achetés ne peut pas être effectué avant le 4<sup>e</sup> jour qui suit la date de vente.

• All furniture and bulky objects may not be collected at Artcurial Furniture, as they are stored at the Vulcan Fret Services warehouse:  
Monday to thursday: 9am - 12.30pm and 1.30pm - 5pm  
Friday: 9am - 12.30pm and 1.30pm - 4pm  
135 rue du Fossé Blanc 92230 Gennevilliers

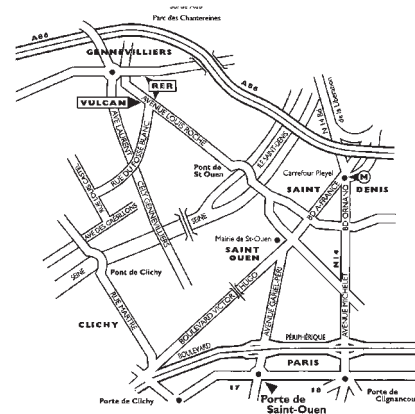
Contact: Aurélie Gaita,  
aurelie.gaita@vulcan-france.com  
Tel.: +33 (0)1 41 47 94 00  
Fax.: +33 (0)1 41 47 94 01

• The storage is free of charge for a 14 day period after the date of sale. Thereafter storage costs will be charged by Vulcan Fret Services, per week.

• Vulcan Fret Services will be pleased to provide a quote, for any storage over 45 days, upon request.

• Vulcan Fret Service can also provide a quote for the shipment of your purchases.

• Lots can be collected after the 4<sup>th</sup> day following the sale's date.



# ORDRE D'ACHAT ABSENTEE BID FORM

Arts d'Orient  
Vente n°3052  
Mardi 15 novembre 2016 - 19h  
Paris - 7 Rond-Point des Champs-Élysées

- Ordre d'achat / Absentee bid  
 Ligne téléphonique / Telephone

Pour les lots dont l'estimation est supérieure à 500 euros  
For lots estimated from € 500 onwards

Téléphone / Phone :

Code banque  
BIC or swift

Numéro de compte / IBAN :



Clef RIB :

Code guichet :



Nom de la Banque / Name of the Bank : \_\_\_\_\_

Adresse / POST Address: \_\_\_\_\_

Gestionnaire du compte / Account manager : \_\_\_\_\_

Nom / Name : \_\_\_\_\_

Prénom / First Name : \_\_\_\_\_

Société / Compagny : \_\_\_\_\_

Adresse / Address : \_\_\_\_\_

Téléphone / Phone : \_\_\_\_\_

Fax : \_\_\_\_\_

Email : \_\_\_\_\_

Merci de bien vouloir joindre à ce formulaire une copie de votre pièce d'identité (passeport ou carte nationale d'identité) si vous enchérissez pour le compte d'une société, merci de joindre un extrait KBIS de moins de 3 mois.

Could you please provide a copy of your id or passport if you bid on behalf of a company, could you please provide a power of attorney.

Après avoir pris connaissance des conditions de vente décrites dans le catalogue, je déclare les accepter et vous prie d'acquiescer pour mon compte personnel aux limites indiquées en euros, les lots que j'ai désignés ci-dessous. (Les limites ne comprenant pas les frais légaux).

I have read the conditions of sale and the guide to buyers printed in this catalogue and agree to abide by them. I grant your permission to purchase on my behalf the following items within the limits indicated in euros. (These limits do not include buyer's premium and taxes).

Lot	Description du lot / Lot description	Limite en euros / Max. euros price
N°		€
N°		€
N°		€
N°		€
N°		€
N°		€
N°		€
N°		€
N°		€
N°		€
N°		€
N°		€
N°		€

Les demandes d'enchères téléphoniques doivent impérativement nous parvenir au moins 24 heures avant la vente. Ce service est offert pour les lots dont l'estimation basse est supérieure à 500 €.

To allow time for processing, absentee bids should be received at least 24 hours before the sale begins. This service is offered for the lots with a low estimate above 500€.

Les ordres d'achat doivent impérativement nous parvenir au moins 24 heures avant la vente.

To allow time for processing, absentee bids should be received at least 24 hours before the sale begins.

À renvoyer / Please mail to :

Artcurial SAS  
7 Rond-Point des Champs-Élysées - 75008 Paris  
Fax: +33 (0)1 42 99 20 60  
bids@artcurial.com

Date et signature obligatoire / Required dated signature

# ARTCURIAL



ARTS D'ORIENT  
& ART PRÉCOLOMBIEN

Mardi 15 novembre 2016 - 19h  
[artcurial.com](http://artcurial.com)



ARTCURIAL